

Konan Technology

---

# 구축사례집



# CONTENTS

<b>01</b>	<b>공공기관</b> 한국남부발전, 경찰청, 여성가족부, 서울교통공사, 서울특별시, 경상남도, 경찰청, 한국전기안전공사, 인사혁신처	-----	<b>p.03</b>
<b>02</b>	<b>국방</b> 국방부(2), 육군교육사령부(2), 방위사업청	-----	<b>p.30</b>
<b>03</b>	<b>커머스</b> BGF리테일, 밀리의서재, GS SHOP	-----	<b>p.46</b>
<b>04</b>	<b>의료</b> 한림대학교의료원	-----	<b>p.57</b>
<b>05</b>	<b>금융</b> 삼성화재, 신한은행, IBK 연금보험, KB국민은행, 한국수출입은행, 국세청(2), 서민금융진흥원	-----	<b>P.60</b>
<b>06</b>	<b>제조</b> KT&G, SK매직, 한국조선해양	-----	<b>p.82</b>
<b>07</b>	<b>전문서비스</b> 의료기관평가인증원, 한국교육학술정보원	-----	<b>p.93</b>
<b>08</b>	<b>정보통신</b> KTcs, SK브로드밴드(2), 베틀시장	-----	<b>p.99</b>

공공

국방

커머스

의료

금융

제조

전문  
서비스

정보통신



## 공공최초! 다목적 범용 생성형 AI 'KEMI' 구축

#국내 공공부문 첫 사내 구축형 LLM #자체개발 LLM 도입

#업무 생산성 극대화 #AI 서비스 자동화 #RAG 데이터·검색 구축



공공

국방

커머스

의료

금융

제조

전문 서비스

정보통신

고객사	한국남부발전
사업기간	12개월 (24년 7월~25년 8월)
이용대상	한국남부발전 전 직원
사업개요	다목적 범용 생성형 AI 'KEMI' 구축

서비스 개요

- 공공기관 최초의 다목적 범용 생성형 AI 서비스 환경 구축
- 단순 정보검색을 넘어 전력 생산 관리, 고객 상담, 내부 업무 지원 등 다양한 목적에 따라 AI 활용 가능

구성 개요



LLM



LLM 스튜디오



RAG

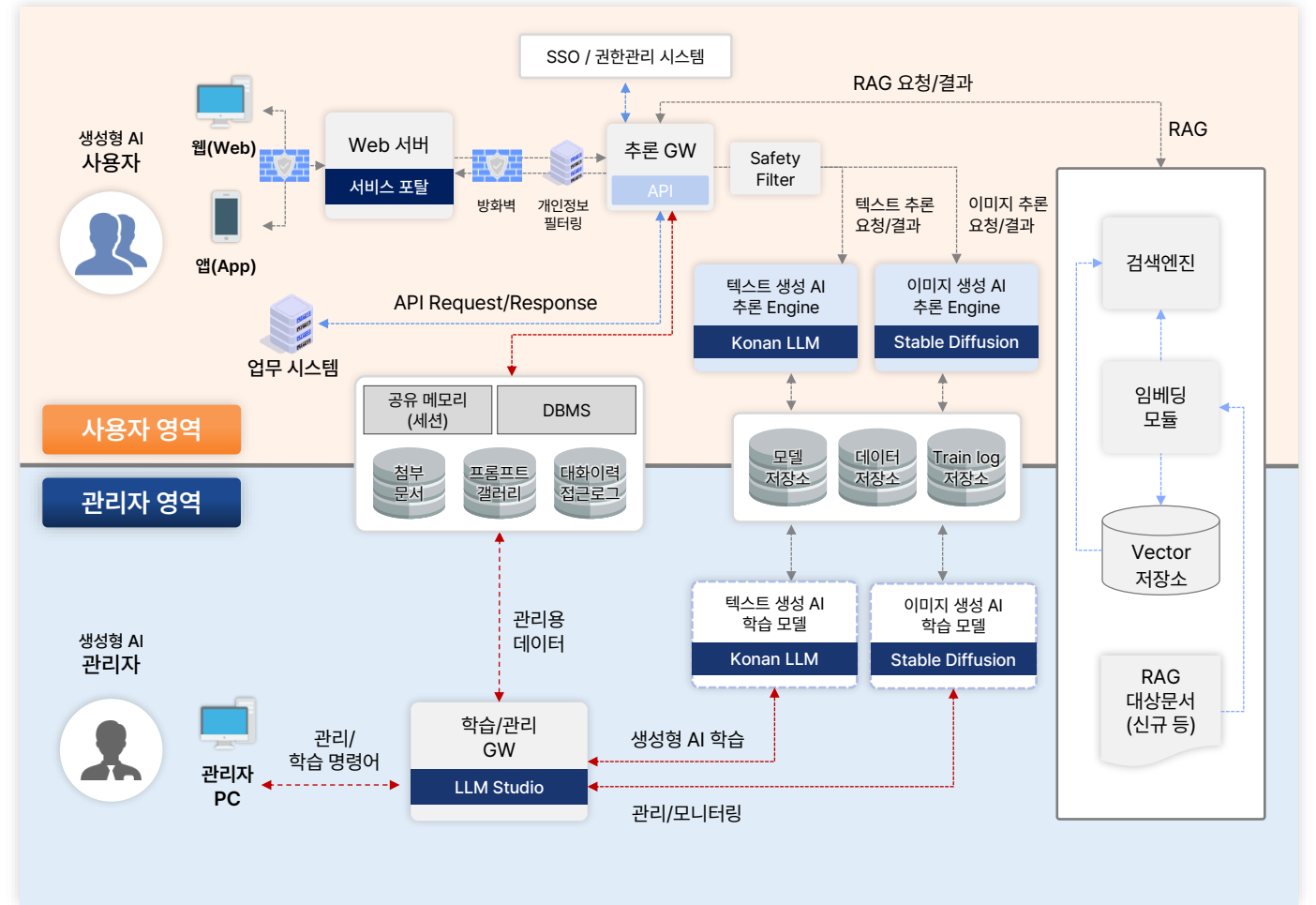


AI 챗봇



자체 개발 LLM 모델을 도입하여, 보안성과 안정성을 모두 잡은 생성형 AI 서비스

'KEMI' 서비스 흐름도





운영·확장·통제까지 고려한 구조로 도입 부담을 최소화한 엔터프라이즈 생성형 AI

공공

국방

커머스

의료

금융

제조

전문 서비스

정보통신



범용 생성형 AI 서비스 'KEMI' 시연화면

### 자체개발 LLM 도입

자체 개발 LLM 기반 생성형 AI를 도입해, 외부 API 의존 없이 보안성과 안정성을 동시에 갖춘 AI 서비스 환경 구축

### One-Stop 업무 지원

문서 생성·분석·요약·번역·코딩·이미지 등 12가지 업무 기능을 단일 플랫폼에서 제공하여 업무 활용 범위 확대

### 고객 맞춤형 프롬프트

사전 컨설팅을 통해 고객 맞춤 Use Case를 도출하고, 특화된 프롬프트를 적용해 실질적인 업무 효율성 향상

### 생성형 AI 스튜디오 구축

모델 관리, 추가 학습, 권한 제어 등을 통합한 자동화된 AI 운영 환경을 구축, 운영 편의성을 높여 관리하기 용이한 운영체계를 마련

### 확장 가능한 서비스 구조

마이크로 서비스 아키텍처(MSA) 기반의 설계를 적용하여 서비스 확장과 향후 기능 개선이 용이한 구조를 확보

### 지능형 질의 처리 적용

LangGroup 기반 Query Router를 통해 질문 의도에 맞춰 RAG-실시간 응답을 자동 전환, 응답 정확도와 일관성을 안정적으로 유지

### 고성능·고가용 인프라 구성

NVIDIA 최고 사양 서버와 서비스 이중화 시스템을 중심으로, 고성능·고가용성을 갖춘 운영 환경 구현



## 스마트 AI 상담으로 원활해진, 보이스피싱 대응 콜센터

#챗봇 기반 24/7 상담 제공 #STT 통화기록 자동화  
#피해신고 유형 분석 #재발방지 전략 수립 지원

전기통신금융사기 통합신고대응센터  
**챗봇 서비스 오픈**

전기통신금융사기  
통합신고대응센터  
☎ 1596-1188

전기통신금융사기 통합신고대응센터

안녕하세요. 통합신고대응센터 상담 챗봇입니다.  
궁금하신 부분에 대해 아래 버튼을 클릭하시거나  
질문을 입력해주세요.

유형수법
예방법
신고방법

조치방법
원금질서

오후 4:33

## 보이스피싱 범죄! 이제 '말'하지 않아도 예방 가능합니다.

보이스피싱 범죄 예방하고 싶다면  
챗봇에게 물어보세요!

보이스피싱 범죄가 궁금하다면  
챗봇 버튼으로 알려주세요!

출처 : 전기통신금융사기 통합신고대응센터 홈페이지

공공

국방

커머스

의료

금융

제조

전문  
서비스

정보통신

고객사	경찰청
사업기간	5개월 (24년 9월~25년 2월)
이용대상	대민서비스
사업개요	전기통신금융사기 통합신고대응센터 콜센터 시스템 고도화

### 서비스 개요

- 콜센터 내 챗봇 서비스를 도입, 24시간 연중 무휴 상담 지원
- 음성인식(STT) 기술을 통해 통화 내용을 준실시간 텍스트로 변환하여, 상담원의 후처리 업무 지원

### 구성 개요



AI 챗봇



STT

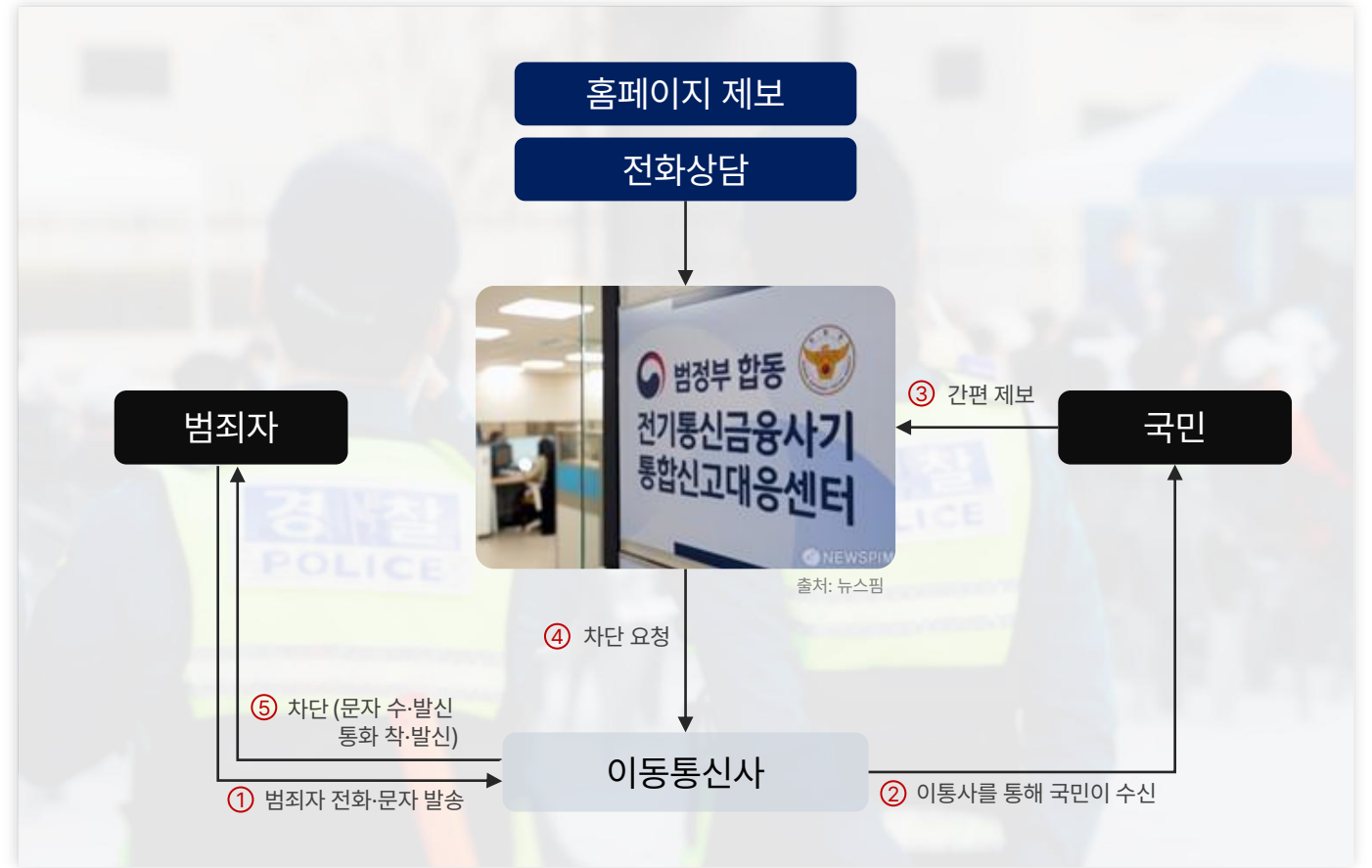


상담이력  
관리



“통화 내용을 글로 바로 확인할 수 있으니, 상담하기가 훨씬 수월해요.”

### 전기통신금융사기 통합신고대응센터 콜센터 시스템 흐름도



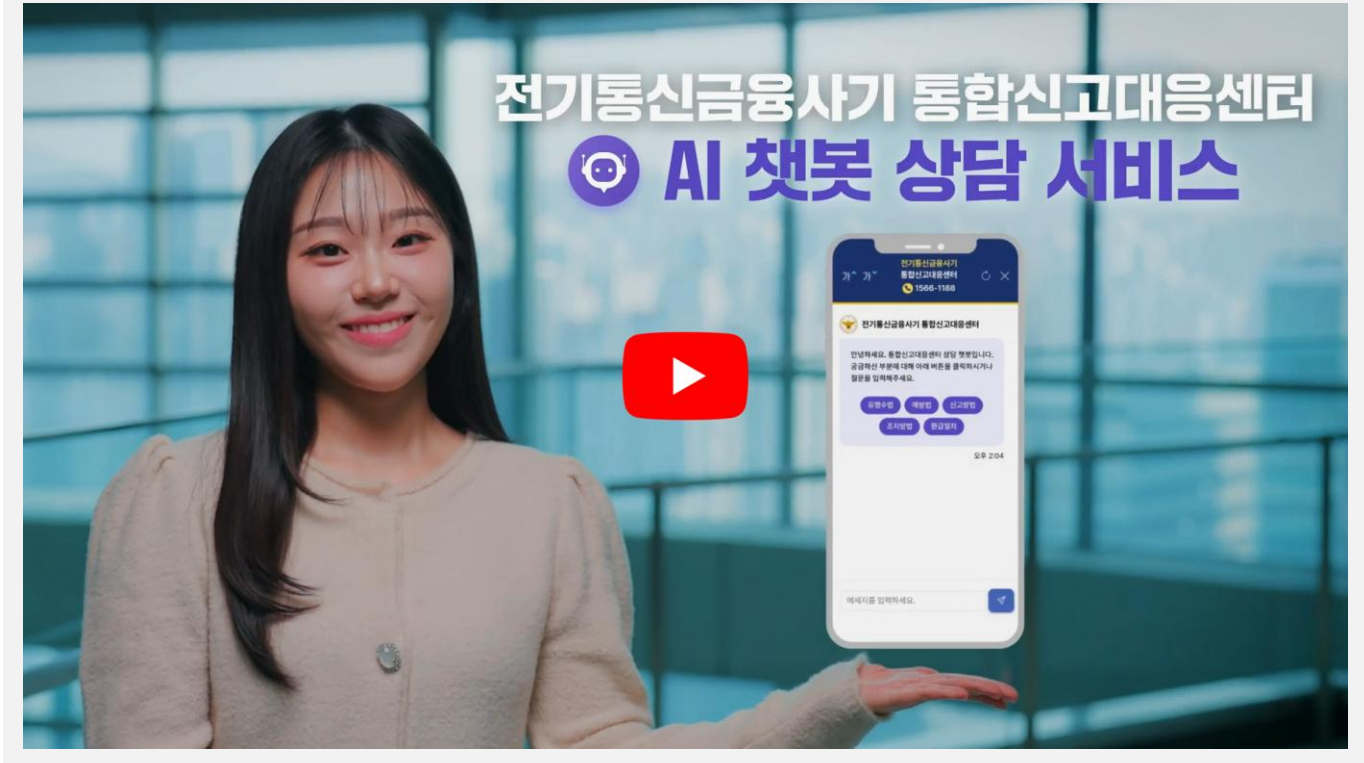
## 주요 내용

- 통화내용을 텍스트(STT)로 변환해, 정보 누락과 오인을 최소화하고 대응 속도를 향상
- 상담이력 제공 기능으로 상담원이 핵심이슈에 집중하여, 통화시간 단축
- AI 기반 키워드·다중 검색으로 과거 유사 사례를 즉시 참조, 보이스피싱 재발을 효과적으로 방지
- 콜백 경과 자동 알림으로 후속 조치 누락 최소화
- 상담이력 자동 정리 및 다운로드를 통해 상담기록을 표준화하고, 데이터 분석으로 피싱 피해 예방 활동을 지원



AI 챗봇 상담으로 보이스피싱 의심 상황에 즉시 대응하여, 피해사례 최소화

## '전기통신금융사기 통합신고대응센터' AI 챗봇 상담 서비스



\* 위 사진을 클릭하면 영상을 시청할 수 있습니다.

공공

국방

커머스

의료

금융

제조

전문  
서비스

정보통신



## 아이돌봄 통합지원 플랫폼 구축

#아이돌보미 자동 매칭·추천 솔루션      #24시간 상담챗봇 구축  
#데이터 기반 정책 의사결정 지원



공공

국방

커머스

의료

금융

제조

전문 서비스

정보통신

고객사	여성가족부
사업기간	12개월 (23년 5월~24년 5월)
이용대상	대민서비스
사업개요	아이돌봄 통합지원 플랫폼 구축

서비스 개요

- AI 매칭/추천 시스템 및 대화형 챗봇을 구축하여, 사용자 서비스 만족도 향상
- 아이돌봄 데이터 기반 지속적인 수집·분석을 통해 정책 의사결정 최적화

구성 개요



AI 챗봇



학습형 AI 모델

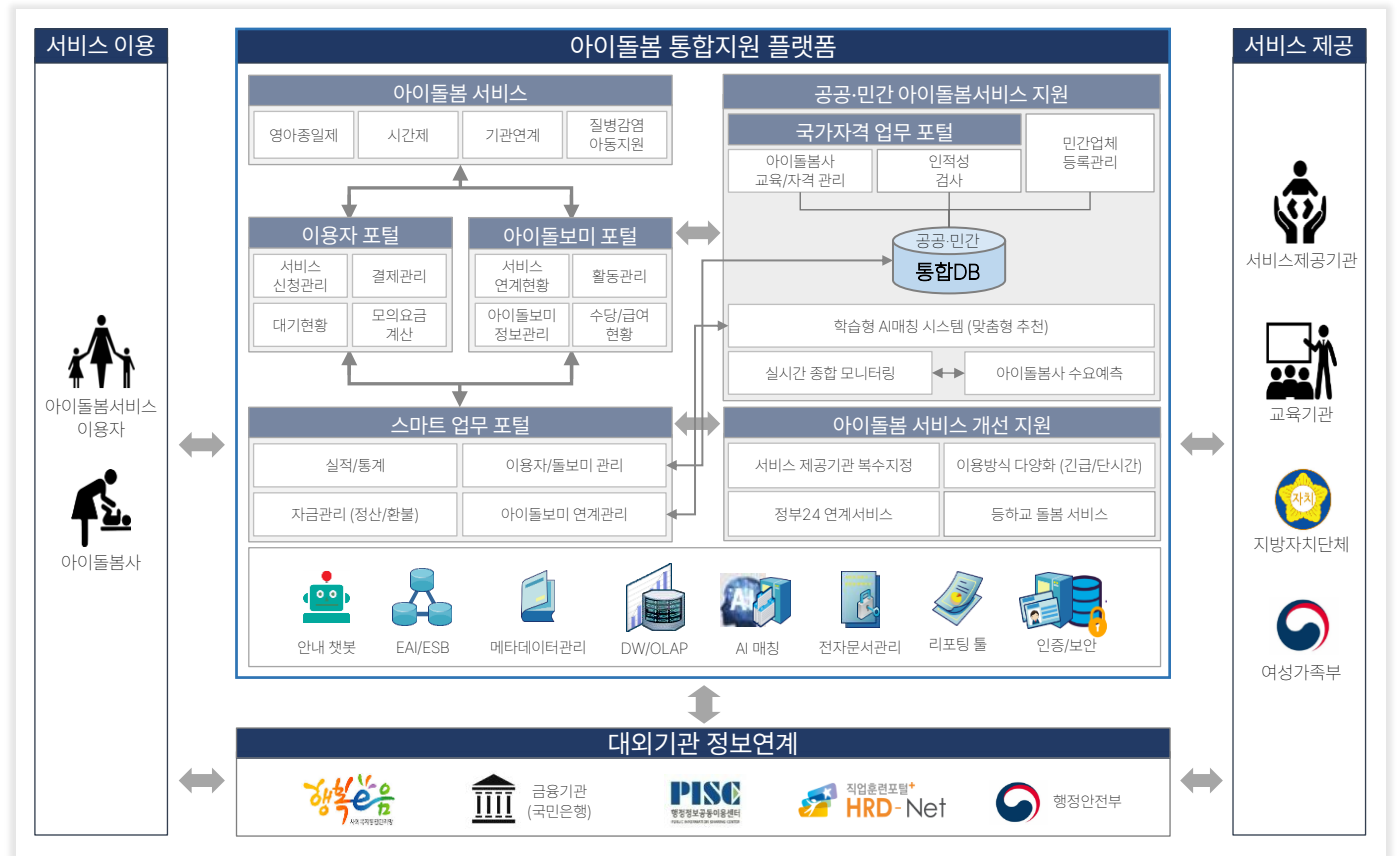


자동 매칭/추천시스템



"AI 자동매칭 덕분에 우리 아이 맞춤 돌보미를 쉽게 찾을 수 있어서 마음이 놓여요."

'아이돌봄 통합지원 플랫폼' 구성도



주요 내용

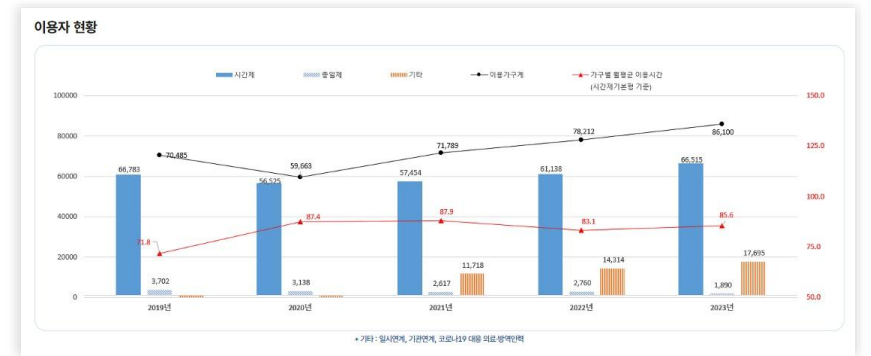
- AI 챗봇 구축으로 24시간 365일 아이돌봄 서비스 관련 신속한 질의응답 지원
- 챗봇에 궁금한 내용의 키워드만 검색해도, 관련 FAQ가 즉각적으로 추천되어 원하는 정보를 손쉽게 탐색 가능
- 이용자/아동/돌보미의 속성을 파악하여 매칭율을 향상시키는 '학습형 AI 모델' 설계
- 거리, 키워드 매칭, CF알고리즘 등 6가지 매칭 조건을 적용하여 최적의 아이돌보미를 추천할 수 있어, 서비스 이용자 만족도 및 편의성 향상
- 가구 유형, 센터 위치, 서비스 종류 등 다양한 통계를 보기 쉽게 시각화하여 효율적인 정책 의사결정을 지원



아이돌봄 데이터 분석을 통해 정책 효율성을 높여, 최적화된 아이돌봄 환경 조성

AI 챗봇 구축

가구유형별, 시·도별 등 세분화된 통계 제공



AI 자동매칭·추천 시스템 구축



## 국내 최초 AI 동시통역 시스템

#외국인과 '자국어 소통' 가능 #투명 디스플레이 활용  
 #13개 언어로 역무원과 마주보고 대화



출처: 해외문화홍보원

고객사	서울교통공사
사업기간	1차 (23년 9월~11월), 2차 (24년 1월~4월)
이용대상	대민서비스
사업개요	AI 동시통역 시스템 개발

### 서비스 개요

- 역무원이 외국인 관광객과 각자의 자국어로 편하게 동시대화 가능한 AI 활용 서비스
- 챗봇+음성인식+자동번역+투명 디스플레이 기술을 결합한 첨단 AI 솔루션

### 구성 개요



챗봇



음성인식



자동번역



투명 디스플레이



13개 언어로 외국인과의 동시대화 가능한 Voice to Chat AI 솔루션

### 'AI 동시통역 시스템' 제품 개요



출처:경향신문

주요 내용

- 외국인과 역무원 간 양방향 실시간 동시대화 가능
- 영어, 인도네시아어 등 13개 언어 지원
- 길묻기 외 돌발 상황 대처법 또는 관광정보 문의 등 다양한 대화 가능
- STT(Speech to Text)기술과 자사의 AI 기술을 적용하여, 번역 속도와 정확성 개선
- AI 학습을 통해 더 정확히 '고유명사' 인식 가능
- 정확한 번역을 위해 역사 내 소음을 차단하는 '노이즈 제거 기술' 활용
- STT 모듈 기반 음성인식 및 번역 솔루션을 API 방식으로 적용
- 명동역사 외 서울 10개 역사에 추가 구축 진행중



시기술로 통역 속도와 정확성을 높여, 외국인과의 대화를 원활하게!

'AI 동시통역 시스템' 사용장면



출처:한국일보



출처:조선일보



크리스탈 스와레스 / 외국인 관광객1



다양한 언어가 지원되고 사람들이 쉽게 소통할 수 있어, 목적지에 빠르게 도착하는 데 도움이 될 것 같습니다.

모니카 / 외국인 관광객2



처음에는 거의 매일 길을 잃었지만, 우연히 외국어 번역 서비스를 발견하고 정말 놀라웠습니다. 너무 빠르고 정확하게 번역을 해주셔서, 이제 어디로 가야 할지 정확하게 알 수 있어요. 완전 만족!

공공

국방

커머스

의료

금융

제조

전문  
서비스

정보통신



## 온라인 시정 모니터링 & 소통 전략 수립 컨설팅

#시정 관련 이슈 신속대응 #여론 긍부정 심화분석

#리얼타임 온라인 모니터링



공공

국방

커머스

의료

금융

제조

전문  
서비스

정보통신

고객사	서울특별시청
사업기간	10개월 (22년 2월~12월)
이용대상	내부서비스 (약 5,000명 직원)
사업개요	온라인 시정 모니터링 및 소통 전략 수립 컨설팅

### 사업 범위

- 온라인 모니터링 시스템 구축
- 텍스트 심화분석방법론 적용
- 빅데이터 전문분석 보고서
- 시정 홍보 및 소통전략 수립 컨설팅
- 이슈 보고 및 대응체계 수립

### 구성 개요



펄스케이



데이터  
제공서비스



전문분석  
보고서



빅데이터 분석을 통한 정책이슈 발굴 및 소통전략 지원

### 온라인 심화분석 서비스 '펄스케이'



주요 내용

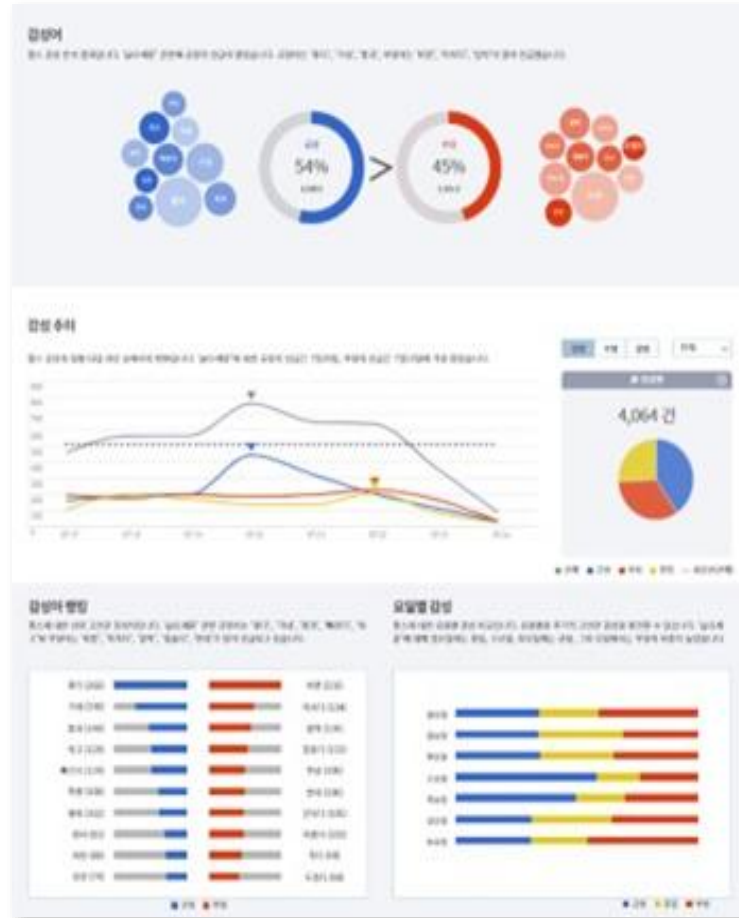
- 데이터 기반 정책 홍보의 정량/정성 효과 측정
- 시정 온라인 모니터링 시스템 최적화 운영
- 이슈에 대한 계량화 및 이슈별 시민 반응 분석
- 날짜별/매체별/이슈별 감성 및 연관어 검색, 긍·부정률 산출
- 네트워크별 핵심 이슈와 확산 요인 분석을 통한 인사이트 도출
- 버즈량 급상승 이슈에 대한 채널별 실시간 알림 시스템 운영
- 일일/주간/이슈/전략 리포트 제공

\*모니터링 대상: 포털뉴스, 블로그, 카페, 커뮤니티, 페이스북, 트위터, 인스타그램, 유튜브 등

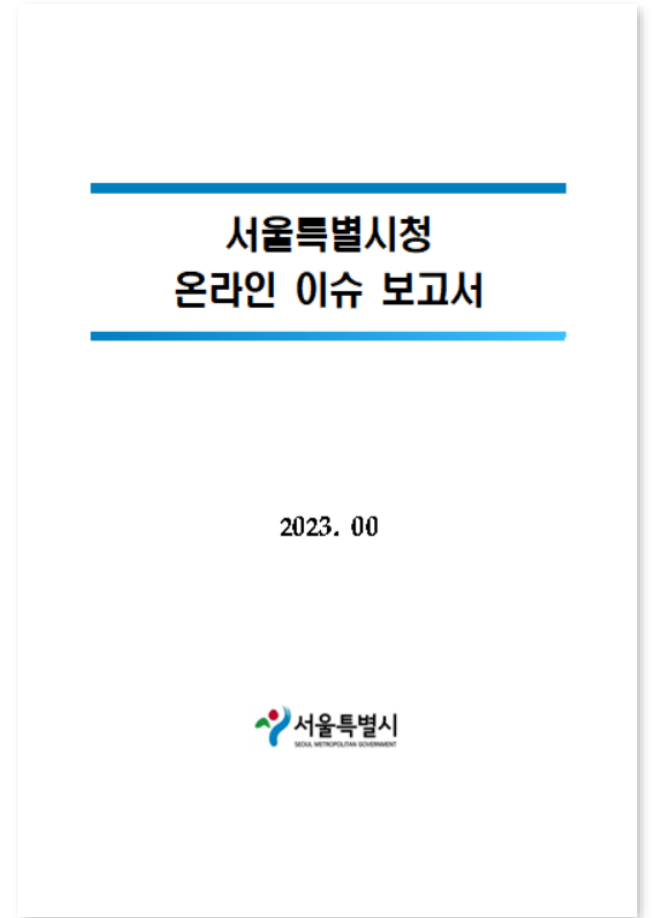


정무적 시각 데이터 분석으로 정책 수립의 기초자료로 활용

‘펄스케이’ 분석 결과



분석 보고서 샘플



공공

국방

커머스

의료

금융

제조

전문  
서비스

정보통신



## 디지털정책지원시스템 통합검색 구축

#G-클라우드 기반 통합검색

#스마트전자정부 #행정업무 정보접근성 강화



※디지털정책 내부시스템 설명을 위한 참고 자료입니다.



공공

국방

커머스

의료

금융

제조

전문 서비스

정보통신

고객사	경상남도
사업기간	6개월 (21년 10월~22년 4월)
이용대상	내부서비스 (경남도청 직원 1,450명)
사업개요	디지털정책지원시스템 검색엔진

### 서비스 개요

- G-클라우드 환경 통합검색 시스템 구축
- 산재한 행정업무 데이터에 대한 정보 접근성 강화
- '경남사회경제지표, 온라인 업무포스트, 디지털 아카이빙, 정책결정지원' 등

### 구성 개요



통합검색



산재된 행정업무를 하나로! G-클라우드 환경 통합검색

### 경상남도 디지털정책지원시스템



※디지털정책 내부시스템 설명을 위한 참고자료입니다.

### '코난 서치' 도입효과

- 빠른 구축
- 디지털정책 통합검색
- 최적화된 보안환경

공공

국방

커머스

의료

금융

제조

전문  
서비스

정보통신



**KICS** Korea Information System of Criminal Justice Services



## 형사사법정보시스템(KICS) 검색 고도화

#고속검색 #국가정보자원관리원

#첨부파일 검색 #승인열람체계





공공

국방

커머스

의료

금융

제조

전문 서비스

정보통신

고객사	경찰청
사업기간	6개월 (21년 7월~12월)
이용대상	경찰, 검찰, 법무부, 법원
사업개요	형사사법시스템 검색 고도화

### 서비스 개요

- 수사권 변경으로 인한 형사사법정보시스템 개편 (검색)
- 특정단서분석, 공범관계분석, 키워드 분석 등
- 30~40만 수사관, 첨부파일 검색

### 구성 개요



연간  
**200만**  
사건등록



## KICS 검색 기능 및 품질, 속도 강화 및 사건정보 열람체계 고도화

### 경찰청 형사사법정보시스템

형사사법정보시스템		
<b>검찰청 KICS</b> 수사결정    재산형 공판지원    자유형 전자약식    출입국규제 압수물        민원		<b>법무부 KICS</b> 수용관리 보호관찰/심사 소년보호 감호정보
<b>경찰시스템 KICS</b> <span style="border: 2px solid red; padding: 2px;">대상</span> 사건수사 소년보호 가정/성매매 관련보호 전자약식 전자문서관리		

### 통합검색 주요 기능

- 통합검색, 사건검색, 엑셀 일괄저장
- 이송종결 사건 → 이송관서 표출
- DB검색보다 수배 빠른 속도 제공
- 첨부파일 내용 검색기능 제공

### 형사사법 검색 프로세스



사건 검색

- 사건, 대상자 검색
- 통신자료 제공요청 내역
- 계좌 압수영장 신청 내역
- 키워드 검색(상세검색)
- 특정 죄명 접수사건 등



열람 승인 절차

- 관할경찰서와 사건의 접수 번호 입력 후, 당해 사건의 책임자 승인 후 열람권한을 부여



수사관 열람

- 수사관 자료열람 권한부여 및 기록 저장

※N번방 사건 이후 개인정보 열람에 관한 절차 강화, 공무원 개인정보유출시 즉시 파면

공공

국방

커머스

의료

금융

제조

전문  
서비스

정보통신



## 전기안전 챗봇 개발

#가상화 #대민서비스 #편리한데이터관리



공공

국방

커머스

의료

금융

제조

전문  
서비스

정보통신

고객사	한국전기안전공사
사업기간	2개월 (21년 9월~11월)
이용대상	대민서비스
사업개요	전기안전 챗봇 구축

서비스 개요

- 대표홈페이지 대국민용 챗봇 서비스 구축
- 주요 민원응답용 서비스
- 전기안전관리, 공동주택안전점검, 일반용안전진단, 공사계획신고 등

구성 개요

1,000개  
질의Set



가상화 서버



자주 찾는 데이터 기반, 정보접근 효율 향상을 위한 대민 챗봇 서비스

KE/CO
미리봇
🔄 ✕

고객님 안녕하세요.  
한국전기안전공사 챗봇 **미리봇**입니다.

전기안전  
여기로

전기안전  
종합정보시스템

질문과  
답변

💬 서비스를 선택해주세요.

전기안전상식

확인증

수수료 안내

관련법령 및 기준

통합자료실

일반문의

일반전기설비

신재생에너지

미리봇

전기안전 미리미리! 메뉴를 클릭하거나 단어를 검색해주세요.

정기점검 확인증 발급은 어떻게 하나요?  
**정기점검(확인증)**  
 평가인증 관련으로 이전에 받아 둔 **정기점검 확인증**이 있는데 이걸로 제출해도 되나요?  
**정기점검 확인증 발급**

주요 내용

- '발화율 상승을 위한 '질문 자동완성' 기능 제공
- 사용자 질문을 분석하여 의도를 파악하고 해당 의도에 연결된 답변을 하거나 연결된 시나리오 프로세스를 수행
- 발화에 문제가 될 수 있는 각 개체명, 의도, 사전 등을 파악하여 수정/보완 기능 제공
- 개체명, 동의어, 패턴, 신조어 등의 사전기능 제공
- 특정 개체명에 대해 가중치를 부여하고 답변의 발화율을 높이기 위한 기능 제공
- 시나리오를 통한 외부 데이터 연동, 명령수행 등 동적 답변 제공 (날씨, 미세먼지, 데이터 조회 등)



편리한 관리기능을 통해, 관리자가 직접 점진적 데이터 구축/보완 가능

대화 의도 관리



즉답형/시나리오형의 의도관리 기능

연관 엔티티 추출



질문과 연관된 발현 가능한 엔티티 추출

사전/패턴 관리



화형 패턴 및 동의어, 신조어 등 사전 기능

통합 대시보드

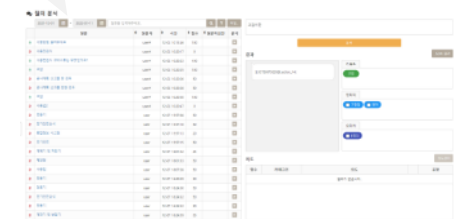


전체 시스템 현황 모니터링 제공, 엑셀파일 다운로드 기능 제공

대화 시나리오



질의분석





## 국가 인재개발 지능형 오픈 플랫폼 구축

#70만 공무원 서비스 #초개인화 추천 적용  
#사용자 활동 기반 #사용자 프로필 기반



고객사	인사혁신처
사업기간	3년 연차사업 (2020년~2022년)
이용대상	내부서비스 (70만 공무원)
사업개요	지능형 오픈 플랫폼 구축

### 서비스 개요

- 공무원 역량 강화와 성장을 지원하는 AI 빅데이터 기반의 공무원 학습 플랫폼
- 영상, 논문, 연구 보고서 등 50만 건의 학습자료와 개인 맞춤형 큐레이션, 소셜러닝 제공

### 구성 개요

50만  
자동 분류

가중치 보정

복합 알고리즘

연차 사업



50만 건의 교육 콘텐츠를 56개 공공기관, 70만 사용자에게 서비스 제공



사용자 데이터 기반 추천

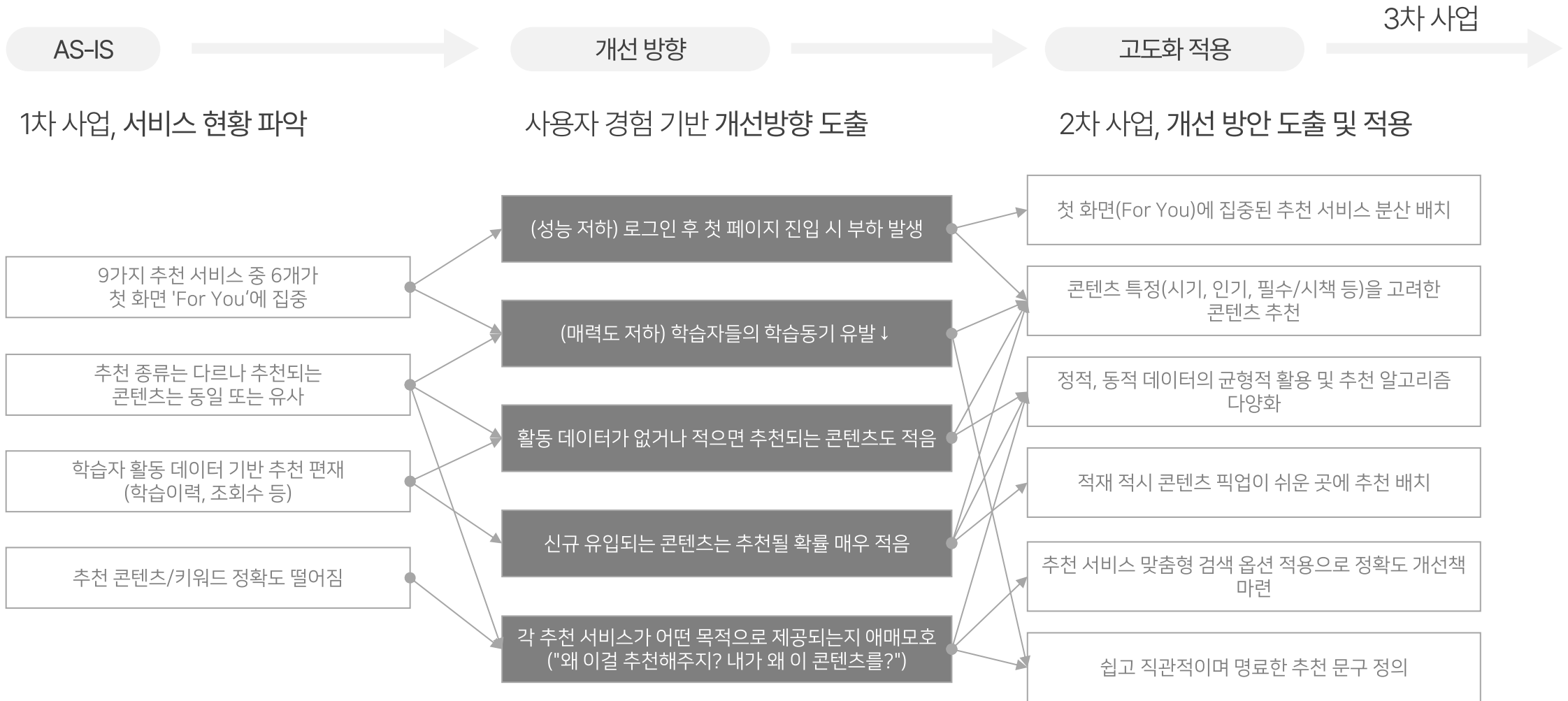


사용자 활동 기반 추천





- 공공
- 국방
- 커머스
- 의료
- 금융
- 제조
- 전문 서비스
- 정보통신



주요 내용

- 추천 (1단계) 7개 → (2단계) 19개
- KorBert를 활용한 HRD사전 (신조어) 고도화
- 개인화 맞춤형 추천 서비스 제공을 위한 그룹(Seg) 알고리즘 고도화
- 콘텐츠 내용기반 신규 추천 알고리즘(CBF & Cosine) 반영
- 학습자별 추천 서비스 전체항목 시뮬레이션 기능 제공
- 학습자별 초개인화 맞춤형 학습 추천 기능 제공
- 사용자 및 콘텐츠 증가에 대비한 고가용성 시스템 아키텍처 설계
- 이용자별 추천 서비스API 개발 (학습자, 강사, 교육담당자)



민·관의 다양한 콘텐츠를 연계·유입 및 시 기반 개인 맞춤형 학습 제공

기능개선 및 고도화 부문

추천기능 고도화	통합검색 기능 고도화	관리 기능 구현	전 부처 서비스 확대 방안 적용
이용자별 추천 API 구현	통합검색 API 보완	학습자 상세조건	학습자 프로파일링 고도화
HRD 사전 고도화	패시 필터링 보완	직무/관심 키워드 조회	사용자 및 콘텐츠 대폭 증가에 따른 부하분산 시스템 적용
신규 추천 알고리즘 개발		시뮬레이션 기능	
법령정보 데이터 수집 및 적용		사용자 접근제어(IP)	



대한민국 국방부  
Ministry of National Defense

## 국방 스마트 인재관리시스템 구축

- #AI 기반 군 인재관리 체계화
- #인사운영 행정 자동화
- #빅데이터 분석 기반 인재 추천
- #장병 맞춤형 일자리 매칭



공공

국방

고객사      국방부

사업기간      33개월 (22년 12월~25년 8월)

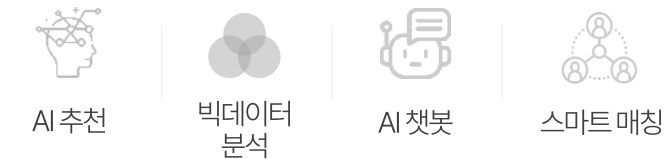
이용대상      군 인사 업무 담당자, 군 장병

사업개요      국방 스마트 인재관리 시스템 구축

서비스 개요

- One-Stop '국방 통합 모집 포털' 개발
- 최적의 인재 추천 및 다양한 인사운영 행정 자동화 지원
- 입체적으로 직무 역량을 파악하여, 효율적인 진급심사 서비스 제공

구성 개요



AI, 빅데이터, RPA 등 최신기술 기반 군 인재 모집·육성, 전역지원 서비스 제공

'스마트 인재관리 시스템' 개념도



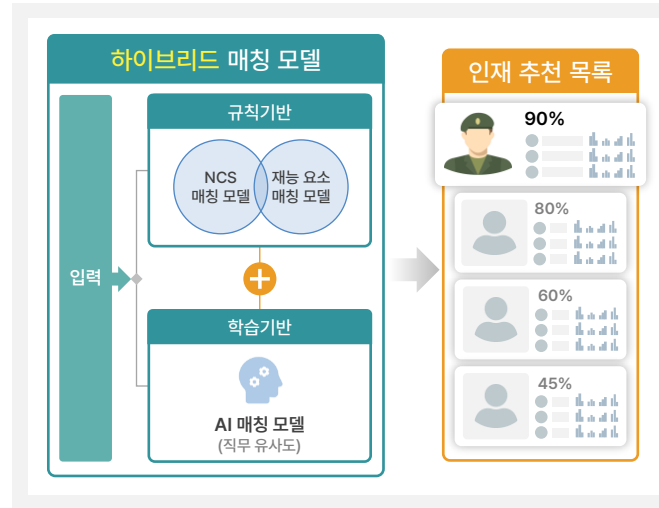
### 군 인사 업무 담당자

- 직무 역량과 재능에 부합하는 국방 인재 추천을 통해 효율적인 인력 운영 지원
- Speed 인재검색 서비스를 통해 인재 확보 시간을 크게 단축시켜 신속한 의사결정을 지원
- AI 챗봇을 활용해 인사 관련 반복적인 문의에 즉각 대응하여, 인사 담당자의 업무 부담 경감

### 군 장병

- 구직 장병들의 경험과 역량을 반영한 맞춤형 일자리 매칭 서비스 제공
- 희망직위와 경력진단 결과를 분석하여 장병들에게 체계적인 경력 컨설팅 지원

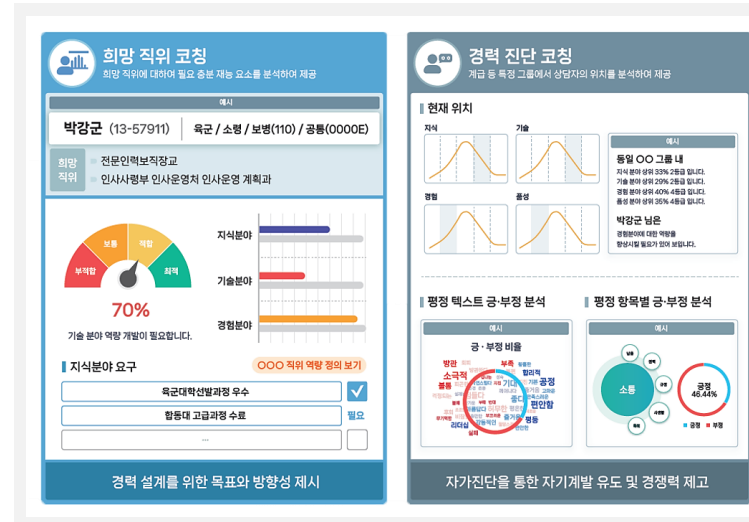
### 직위별 인재풀 추천 서비스



### Speed 인재검색 서비스



### 개인맞춤형 경력코칭 서비스



**희망 직위 코칭**  
희망 직위에 대하여 필요 증빙 재능 요소를 분석하여 제공

박강준 (13-57911) | 육군 / 소령(110) / 공병(0000E)

희망 직위: 전문인력보직장교, 인사사령부 인사운영처 인사운영 계획과

지식분야: 70% (기술분야, 경험분야)

기술분야 역량 개발이 필요합니다.

지식분야 요구: 육군대학선발과정 우수  | 합동대 고급과정 수료

경력 설계를 위한 목표와 방향성 제시

**경력 진단 코칭**  
계급 등 특정 그룹에서 상급자의 위치를 분석하여 제공

현재 위치: 지식, 기술, 경험, 통찰

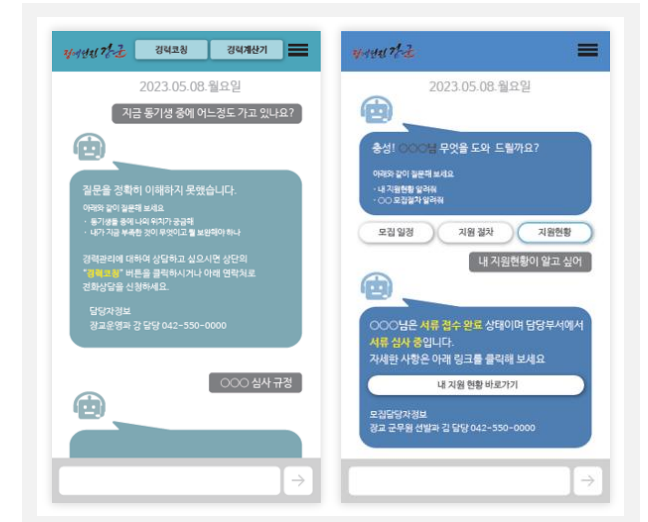
동원 OO 그룹 내: 지휘관 상위 20% 2명, 기술 분야 상위 20% 2명, 경력 분야 상위 40% 4명, 통찰 분야 상위 20% 2명

박강준님은: 경력관리에 대한 역량 향상을 향상시킬 필요가 있습니다.

평정 텍스트 공-부정 분석 | 평정 항목별 공-부정 분석

자기관단을 통한 자기개발 유도 및 경력적 제고

### 군 인재상담 AI 챗봇



2023.05.08. 월요일

지금 동기생 중에 어느정도 가고 있나요?

질문을 정확히 이해하지 못했습니다.  
아래와 같이 질문해 보세요.  
- 휴가신청을 위해 내의 부가공급액 내기 기일 부속한 것이 무엇이고 불 보편해야 하나  
경력관리에 대하여 상담하고 싶으시면 상단의 "질문코칭" 버튼을 클릭하거나 아래 연락처로 전화상담을 신청하세요.

답장자 정보: 광고운영과 강 담당 042-590-0000

OOO 심사 규명

2023.05.08. 월요일

충성! OOO! 무엇을 도와 드릴까요?

아래와 같이 질문해 보세요.  
- 내 지원할 분야에 OOO 모집분야가 없어요

모집 일정 | 지원 절차 | 지원현황

내 지원현황이 알고 싶어요

OOO님은 서류 접수 완료 상태이며 담당부서에서 서류 심사 중입니다.  
자세한 사항은 아래 링크를 클릭해 보세요

내 지원 현황 바로가기

모집담당자 정보: 광고 근무팀 선필과 강 담당 042-590-0000

공공

국방

커머스

의료

금융

제조

전문  
서비스

정보통신



대한민국 국방부  
Ministry of National Defense

## 국방 지능형 플랫폼 구축

#빅데이터 분석 기반 국방 AI 인프라 지원

#군사용 의사결정의 지원체계로 활용

#적군/아군 식별 및 분류 가능

#전군 AI 연구 및 개발 환경 제공



공공

국방

커머스

의료

금융

제조

전문 서비스

정보통신

고객사	국방부
사업기간	5개월 (23년 8월~12월)
이용대상	군 SI 프로젝트&운영 관리자
사업개요	국방 지능형 플랫폼 구축

서비스 개요

- 클라우드 기반 전군 공통 AI 개발 및 빅데이터 분석 플랫폼
- 아군과 적군의 무기체계를 식별 및 분류, 군사용 의사 결정 지원 체계 등 국방 AI 연구 및 개발 환경 제공

구성 개요



아·적군 빅데이터 분석 기반, 전군 통합 AI 연구개발 환경을 제공하는 플랫폼

'국방 지능형 플랫폼' 개념도





'국방 지능형 플랫폼' 전체 시스템 진행 프로세스





공공  
국방  
커머스  
의료  
금융  
제조  
전문 서비스  
정보통신



**국방AI제작소 생성**

- 프로젝트 관리자가 국방 AI 제작소 개발환경 (CPU, GPU, Memory, DISK) 산정 후 프로젝트 생성 요청
- 포털 관리자 최종 검토 후 승인/반려 진행
- 프로젝트 생성이 완료되면 프로젝트 관리자가 사용자 생성 및 권한 할당



**원시데이터 등록**

- 비문/평문 데이터 분리하여 원시 데이터 암호화 등록
  - ① 평문 데이터: DB암호화 서버를 통해 암호화/복호화
  - ② 비문 데이터: 암호화 장비를 통해 암호화/복호화
- 대용량 파일 업로드
- 업로드 진행율 및 예상 시간 표시



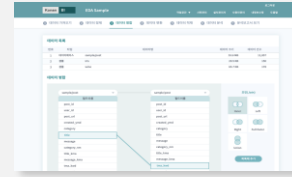
**멀티미디어 정제**

- 이미지/영상/텍스트/오디오 형태의 비정형 데이터 정제
- 데이터 형태에 최적화된 사용자 GUI 기능 제공
- 작업 진척율 및 진행현황 모니터링 기능
- 데이터 라벨러 작업 결과 실시간 확인 및 검토 기능



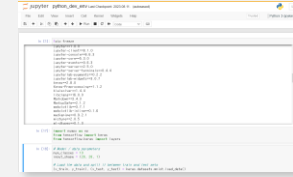
**탐색적 데이터 분석**

- 원천데이터 파일, CSV/XLS, 데이터베이스, 직접입력, 샘플데이터 형태 호환
- 오류를 방지하고, 분석 목적에 맞게 NULL값 처리 등의 데이터 정제 기능 제공
- 조인(join)이나 병합(union) 등의 다양한 뷰 구성 방식을 제공
- 다양한 차트를 이용해서 분석 결과 시각화 및 보고서 추출



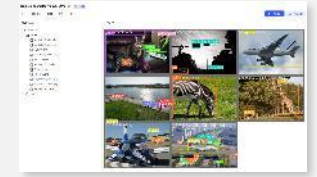
**다양한 개발 환경**

- Python 사용자를 위한 PIP 라이브러리 서버 및 R사용자를 위한 CRAN라이브러리 저장소 내부망 구축 (wget 방식)
- Jupyter Notebook을 활용한 라이브러리 설치 및 개발 기능 제공
- 코랩에서 개발 후 학습 (고급사용자)을 위한 업로드 기능 제공



**하이퍼 파라미터 설정**

- Jupyter Notebook에서 개발된 소스를 명령어를 통해 도커 파일 생성 후 저장소 및 학습 서버에 등록
- 등록된 도커 파일은 소스 등록 명령어나 웹 화면(GUI)을 통한 학습 실행에 사용
- 도커 파일과 하이퍼 파라미터를 설정하여 학습 스케줄에 등록 후 실행
- 학습 성능 및 검증 모니터링



주요 내용

- 국방망 포털 기반의 서비스로 구축하여 전군의 접근 편의성 및 확장성 기반을 제공
- 전군 데이터 연계 가능한 환경으로 구축하여, 군별 관리 데이터 또는 공유 데이터를 통해 빅데이터 분석 및 AI 모델 연구·개발
- 고성능 AI 학습 인프라 및 네트워크 환경 구축으로, 원활한 운영 환경 제공
- MLOps 기반의 AI 모델 개발 환경으로 동영상, 이미지, 오디오 데이터 통합 관리, 학습 데이터 생성을 위한 라벨링 툴 및 머신러닝 기반 심층의미 분석 기능 제공
- 대용량 영상 처리 특화 솔루션 '코난 와쳐'를 활용하여 적군/아군 식별 서비스 제공



유·무인 복합 체계 및 전투 지원 체계에 적용 가능한 국방 특화 AI 솔루션

'국방 지능형 플랫폼' 구축사례 영상



\* 위 사진을 클릭하면 영상을 시청할 수 있습니다.

공공

국방

커머스

의료

금융

제조

전문  
서비스

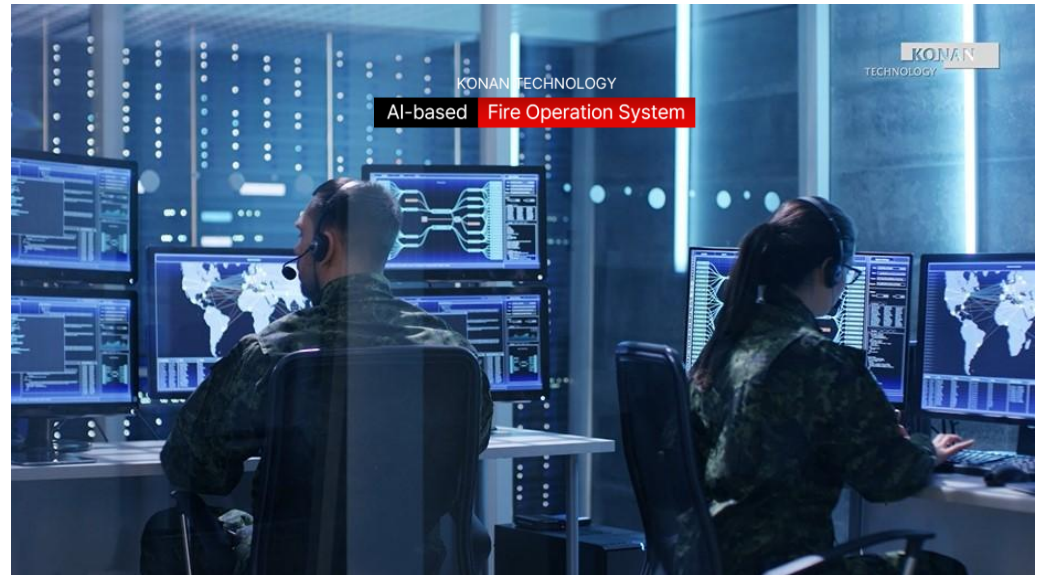
정보통신



## AI 기반 화력운용시스템 구축

#신속·정확한 지휘결심 지원

#AI 화력 추천 #표적 탐지/식별



출처: Adobe Stock

공공

국방

커머스

의료

금융

제조

전문  
서비스

정보통신

수요처	육군교육사령부
사업기간	3년 연차사업 (2023년~2025년)
이용대상	군 내부 운영자 및 관리자
사업개요	AI 기반 화력운용시스템 구축

서비스 개요

- 전장상황에서 표적을 탐지/식별하여, 최적의 화력을 추천하는 등 지휘결심을 돕는 지능형 화력 운용 시스템



구성 개요



객체검출 AI



화력추천 AI



EO 데이터 생성



다양한 전장상황에서 신속하고 정확한 지휘결심을 지원

'AI 기반 화력운용시스템' 개념도

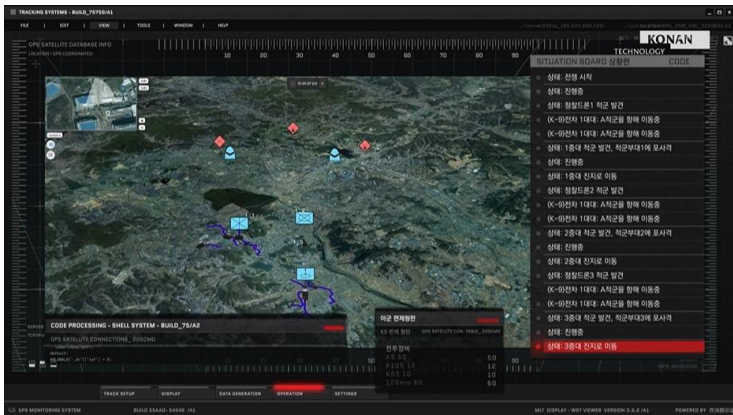




## EO 데이터 생성



## AI 화력 추천



### EO 데이터 생성

- 가상 환경 기반의 데이터 생성
- 드론을 이용한 EO 원천 데이터 생성(실장비, 프라모델 등)

### 표적탐지

- 표적 인식 모델을 고도화하여 정확도 향상
- 표적의 위치 및 이동경로를 지속적으로 트래킹하여, 변화하는 전장상황을 정확히 파악

### 화력 추천

- 딥러닝 기반 화력 추천 데이터 생성
- 딥러닝 기반 화력 추천 엔진 개발
- 표적 특성에 맞는 최적의 무기, 탄종, 사격 발수 등 추천
- 지휘소, 전투 부대, 정찰 부대 등 각 기능별 맞춤형 운용 시스템과 모바일 웹을 개발하여 실시간 정보 공유 및 효율적인 지휘 체계 확립

공공

국방

커머스

의료

금융

제조

전문  
서비스

정보통신



## 지능형 규정검색서비스

#검색+분석+챗봇 통합 시스템

#사용자 의도에 맞는 지능형 검색/분석

#FAQ 토대로 답변 자동생성

#법령과 규정 기반 업무체계 구현



공공

국방

커머스

의료

금융

제조

전문  
서비스

정보통신

고객사	육군교육사령부
사업기간	12개월 (21년 7월~22년 7월)
이용대상	내부서비스(약 1,400명 직원)
사업개요	지능형 규정검색서비스 구축

### 서비스 개요

- 법령 및 규정정보 DB 구축
- 용어와 규정내용 의미검색
- 질의응답 자료를 분석하여  
답변내용 자동생성
- 법률적 누락/위반사항 분석/제시

### 구성 개요



벡터검색



분석엔진



챗봇엔진



추진배경 관련 법규와 충돌을 예방하고 적법하게 추진하기 위한 지능형 법률서비스 제공

### · 도입 배경

#### 01 정보 접근성 및 통합성

- 특정 분야 관련 법률 통합적 검색
- 타 법령 및 통일 법령 내 법-시행령-시행규칙  
과의 연계성 필요

#### 02 검색의 정확성

- 제목 핵심단어 위주 검색의 한계 극복
- '규정내용 전체'를 검색하는 기능 향상 필요

#### 03 신속하고 종합적인 법률 조언

- 소관 부서 단위의 제한된 법률 상담을 넘어,  
질문에 대한 종합적이고 완전성 높은 응답  
서비스 필요

#### 04 문서 분석 법률 서비스

- 특정 업무 기획 시 유관 법률과 충돌 및  
위반사항을 사전점검 해주는 시스템 필요

주요 내용

- 국방 인트라넷 상 각종 법률정보 수집 및 자동 갱신 (국방부, 육군, 육교사)
- 법령 및 규정 제목과 내용 통합 검색
- 단어 및 문장 질의에 대한 사용자 의도와 상황에 맞는 검색 결과 추천
- 법령 및 규정, 판례, 법령해석 등에서 자주 사용되는 용어 검색
- 법령이나 규정의 조문해석, 적용범위 등 자주하는 질의응답 자료 분석
- 분석 데이터로 법령 및 규정 정보와 융합하여 자동 답변 생성 및 응답
- 특정 분야 수행업무 문서에 대해 법률적 누락 또는 위반사항을 분석하여 보완사항 제안



기대효과 지능형 검색/분석/자동답변 서비스 제공 정보체계 구축

· 업무범위



공공

국방

커머스

의료

금융

제조

전문  
서비스

정보통신



## 방위사업 교육포털시스템 검색엔진 구축

#교육포털시스템 통합검색 제공 #내부시스템 연계 구축

#D-클라우드 환경 맞춤 구축

**방위사업교육원** (Ministry of Defense Education Training System)

교육과정   국방사업관리사   교육안내   교육원소개

### 군사력 건설의 중심, 방위사업 전문인재 양성

방위사업교육원은 방위사업청과 출연기관, 방위사업분야 종사자들에게 필요한 교육을 제공함으로써 전문 인재를 양성합니다.

II ▶ ○ ○

<p><b>기본교육</b></p> <p>대상: 청직원 청 신규직원의 조기직능, 실무지식교육을 통한 업무수행 능력 향상, 관리자급 역량강화 등의 교육</p> <p><a href="#">상세보기</a></p>	<p><b>전문교육 자격분야</b></p> <p>대상: 청직원, 방위사업종사자 국방사업관리사 국가자격시험을 위한 전문지식 습득 교육</p> <p><a href="#">상세보기</a></p>	<p><b>전문교육 정책분야</b></p> <p>대상: 청직원, 방위사업종사자 국방 중기계획, 주요법리이해, 실무지식, 신기술 방위사업 업무 수행 교육</p> <p><a href="#">상세보기</a></p>	<p><b>전문교육 사업분야</b></p> <p>대상: 청직원, 방위사업종사자 국방 표준에 대한 이해, 업무실차 숙지, 군수지원 직무 교육</p> <p><a href="#">상세보기</a></p>
--	---	--	---

고객사	방위사업청
사업기간	7개월 (23년 6월 ~ 24년 1월)
이용대상	청 직원/군인/유관기관/방산업체 종사자
사업개요	방위사업 교육포털시스템 검색엔진 구축

### 서비스 개요

- 국방보안 규정 준수하는 'D-클라우드' 환경 맞춤 구축
- 교육포털 내 교육정보/자격정보/평가 정보/교육원 홈페이지 통합검색 제공
- 온나라 등 내부시스템 연계 구축

### 구성 개요



코난서치 5



D-클라우드



온나라 등 내부시스템연계



교육/자격/평가 정보부터 교육원 홈페이지 전반에 필요한 통합검색 제공

### 방위사업 교육포털시스템 구성도



공공

국방

커머스

의료

금융

제조

전문  
서비스

정보통신

# BGF리테일

## 점포관리시스템 내 통합검색

#편의점 업계 최초 점포관리시스템 내 검색엔진 도입

#1만7000여 곳 가맹점 이용 검색시스템



출처: BGF리테일

고객사	BGF리테일
소요기간	3개월 (23년 8월~10월)
이용대상	CU편의점 가맹점주
사업개요	점포관리시스템 내 검색엔진 구축

서비스 개요

- 프랜차이즈 업계 최초, 가맹점주를 위한 검색엔진 도입
- 1만 7000여 곳 CU 가맹점주의 이용 패턴과 피드백을 모두 반영한 통합 검색엔진 개발

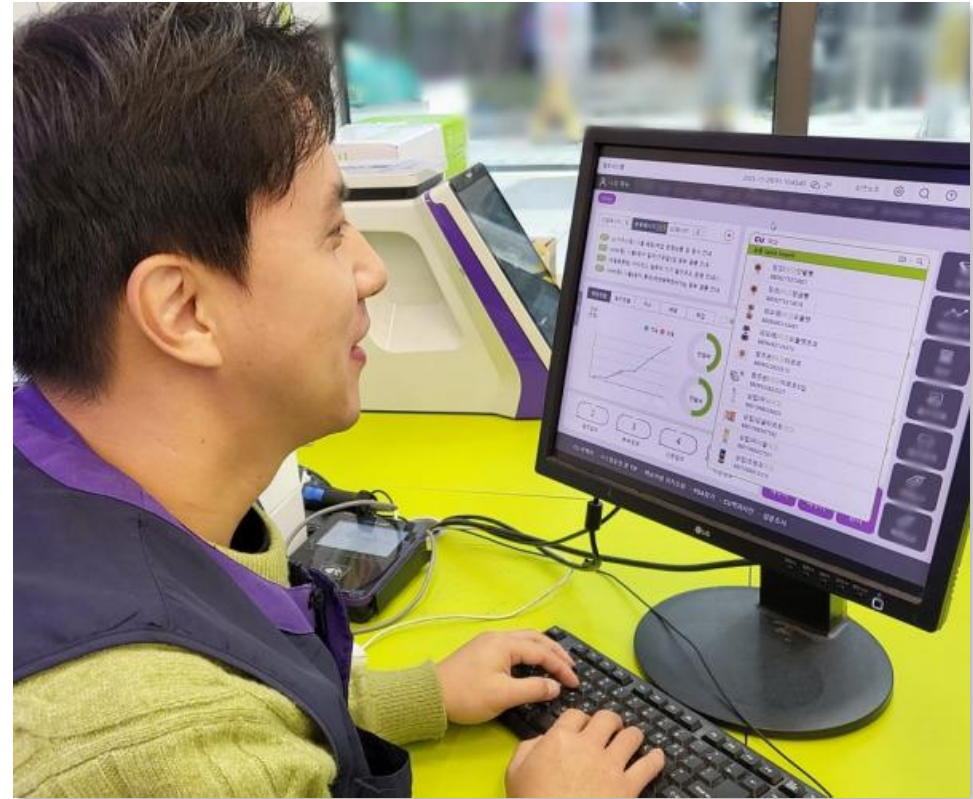
구성 개요

			
이중화	무중단 검색 서비스	다양한 검색 필터	형태소 백과사전



가맹점주 입장에서 사용편의성과 정보접근성을 모두 UP!시킨 검색엔진

점포관리시스템 사용모습

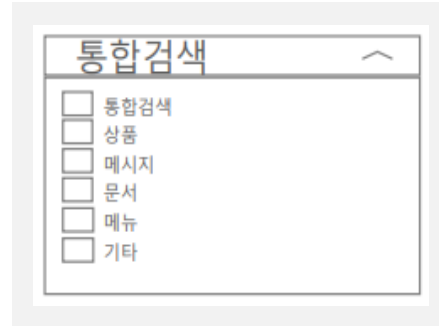


출처: 매일일보 사진=BGF리테일제공

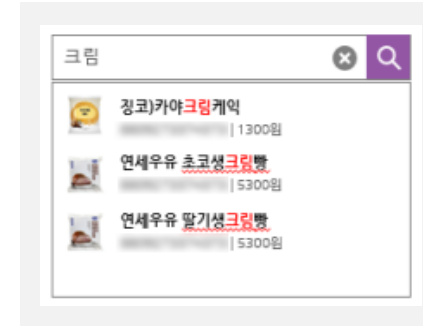
주요 내용

- 점포관리시스템 내 검색엔진을 도입한 국내 최초 사례
- 실시간 인기 검색어 기능을 통해 트렌드성 정보 파악 용이
- 점주의 검색어 패턴을 분석하여 형태소 백과사전 제작, 검색어 내 형태소 자동 구분으로 고품질 검색 결과 제공
- 인근 점포 검색/판매 순위 등 제공되는 비교자료 기반 지역별 맞춤 마케팅 가능
- 통합검색 필터 제공(통합검색, 상품, 메시지, 문서, 메뉴, 기타)
- 최신순, 판매량순, 가격순 등 설정에 따른 필터 정렬 가능
- 자동완성, 초성검색, 연관검색어, 최근 검색어 등 다양한 기능 마련

통합검색 필터



자동완성



연관검색어/최근검색어



비교자료 제공



상품명/카테고리/상품 설명/분석 속성 검색

검색어	검색량 (12월)	검색결과수		설명
		기존	개선	
도시락	3,868	8	121	카테고리로 검색 가능
<u>백종원</u> 도시락	45	0	24	단어를 분리하여 상품명+카테고리 검색가능
<u>연세</u> 크림빵	828	0	26	단어를 분리하여 상품명+카테고리 검색가능
와인	6,278	85	924	카테고리로 검색 가능
화이트와인	162	0	216	카테고리+상품속성으로 검색가능
삼각김밥	1,871	2	94	카테고리로 검색 가능
<u>동카롱</u>	498	3	14	동의어로 상품 검색 <u>동카롱</u> <u>마카롱</u> 까지 검색가능
<u>하이벌</u>	705	0	5	오타교정 검색 가능 ( <u>하이벌</u> > 하이벌)
선물세트	51	9	737	카테고리로 검색 가능



## 도서 검색엔진 구축

#공개SW전환 #500만 회원

#검색 메인 서비스





(1/3)

고객사	밀리의 서재
소요기간	3개월 (21년 8월~10월)
이용대상	서비스 이용자 (약 500만 명)
사업개요	도서 검색엔진 구축

### 서비스 개요

- 다양한 종류의 전자책을 무제한으로 읽을 수 있는 구독 서비스
- 주 사용층은 20·30대, 누적 회원 수 500만 명 보유 서비스

### 구성 개요



30만 데이터



약 500만 회원에게 검색을 통한 편리한 도서 서비스 제공



Q 검색어를 입력하세요

7 부자

#### 밀리 추천 검색어

- 영어
- 악의 마음을 읽는 자들
- 천인우
- 2022
- 로맨스 베스트
- 투자
- 밀리TV
- 데일리 연재
- 뽀로로 오디오북
- 오늘의 토픽 책-잇
- 독서법
- 박상영
- 추리소설
- 밀리봐봐와 100인의 인생책
- 경영 전문 매거진
- 밀리 오리지널 종이책 정기구독
- 전천당 시리즈
- 성우 완독 오디오북
- 지금 에디터가 읽고 있는 책

#### 최초 공개, 오디오 드라마

원작의 매력은 그대로, 몰입감은 2배로



#### 베스트

- 불편한 편의점 김호연 지음
- 어서 오세요, 휴남동 서... 항보름
- 물고기는 존재하지 않... 뽀로로 밀러 / 정지인
- 오늘도 우울증을 검색... 김한준 오진송 이재병
- 악의 마음을 읽는 자들 권일용, 고나무
- 불편한 편의점 김호연 지음

#### 카테고리

- 밀리 오리지널**  
지금! 연재 중, 종이책 정기구독 라인업, 소설, SF, 추리소설, 로맨스, 에세이
- 책북**  
백발백중! 별자리 운세, 책북 인터뷰 시리즈, 돈키레타
- 소설**  
추리 · 스릴러, 킬러 스파이, 법의학 스릴러, SF, 판타지
- 오디오북**  
셀럽과 함께하는 오디오북, 저자가 읽어주는 오디오북, 성우가 읽어주는 완독 오디오...
- 매거진**  
계간 미스터리-한국 추리 문학의 본진, 더 스퀘프-시사경제 뉴스를 담아내다
- 세계문학전집**  
열린책들, 민음사, 평민클래식, 문예출판사, 울유문화사, 현대지성, 문예출판사

### 주요 내용

- 공개S/W 검색엔진 'Elastic search'에서 코난 제품 전환
- 검색 필드 개선, 랭킹 로직 도입 등을 통한 검색 품질 개선
- 키워드별 검색 횟수, 실패 검색어 등 통계 데이터 확인
- 검색결과 내 정렬, 필터 기능
- 변경된 도서 정보를 빠르게 검색에 반영(증분 색인)
- 유의어, 동의어, 오탃자 등의 사전관리 기능
- 최근 검색어, 검색어 자동완성, 추천 검색어, 연관 검색어, 인기 검색어 등
- 관리자 도구를 통한 검색관리

### 검색 카테고리

Q 검색어를 입력하세요

**검색 대상**

전체     책 제목

지자명     출판사명

### 추천 검색어

**밀리 추천 검색어**

영어    악의 마음을 읽는 자들    천인우    2022

박상영    추리소설    밀리박파와 100인의 인생책

지금 에디터가 읽고 있는 책

로맨스 베스트    투자    밀리TV    데일리 연재

경영 전문 매거진    밀리 오리지널 종이책 정기구독    전

### 검색 정렬

**정렬**

### 도서검색 적합성 향상 가중치 보정

항목	내용
멀티 키워드 스코어	• 검색어로 멀티 키워드가 입력된 경우 동일 필드에서 부여하는 랭킹 값
검색 필드 스코어	• 검색 필드에서 부여하는 랭킹 값
형태소 분석 정보 스코어	• 검색어를 분석한 형태소 정보와 상품의 정보를 비교하여 부여
단어간 거리 정보 스코어	• 멀티 키워드가 입력된 경우 조건을 만족하는 상품 중 동일한 필드에 입력 키워드가 모두 포함되어 있으며 각 거리가 가까울수록 부여
최신성 정보 스코어	• 최신성에 따라 부여되는 랭킹 값
사용자 필드 스코어	• 사용자가 지정하는 지수에 따라 부여되는 랭킹 값

### 도서 필터

통합    도서    포스트    서재

카테고리    도서 종류    출간일

**필터**    C

카테고리     전체

도서 종류     전자책

출간일     오디오북

셋백



국내 제조사  
안정적인 직접 기술지원



- 고객사은 업무 및 서비스에 집중
- 자연어처리(NLP) 전문기업
- 유지관리 전담 조직 운영
- 코스닥 상장사, 재무 건전성 보유

3,000회 이상의  
국내 검색 레퍼런스 보유



- 공공/국방/방산/제조/금융 등
- 대용량/고속처리, 전문가시스템 등
- 뷰어, 분석, 암호화 등 연계 사례
- 산업별 Best Practice 보유

타사, 공개 S/W 대비  
우수한 성능 및 품질



- 멀티 모달/하이브리드 서치 지원
- 수차례의 BMT 평가에서 1위
- 517만 개의 자체 형태소 사전 보유
- 디스크 기반의 대용량 고속처리 지원

공공

국방

커머스

의료

금융

제조

전문  
서비스

정보통신

# GS SHOP

## TA시스템 구축

#자연어분석시스템 #소비자 동향파악

#리스크 관리 #자동화



고객사	GS리테일
사업기간	1차 (20년 8월~21년 1월), 2차 (21년 3월~10월)
이용대상	내부서비스
사업개요	자연어 분석시스템 구축

## 서비스 개요

- GS홈쇼핑 자연어 데이터 활용, 텍스트 분석 시스템(TA: Text Analytics)
- 고객의견 데이터(비정형)를 활용한 새로운 인사이트 창출 목적

## 구성 개요



하이브리드 클라우드



연차 사업



고객사가 기보유한 자연어 데이터를 활용, 새로운 인사이트를 창출

1차



### 방송심의 및 리스크 관리

- 위험감지 리포팅 (고객 평가 금/부정 분류)
- 리스크 상품 및 대량판매상품 표시광고 사전 심의 자동화
- 생방송 심의 자동화
- 고객상담 텍스트 분석

2차



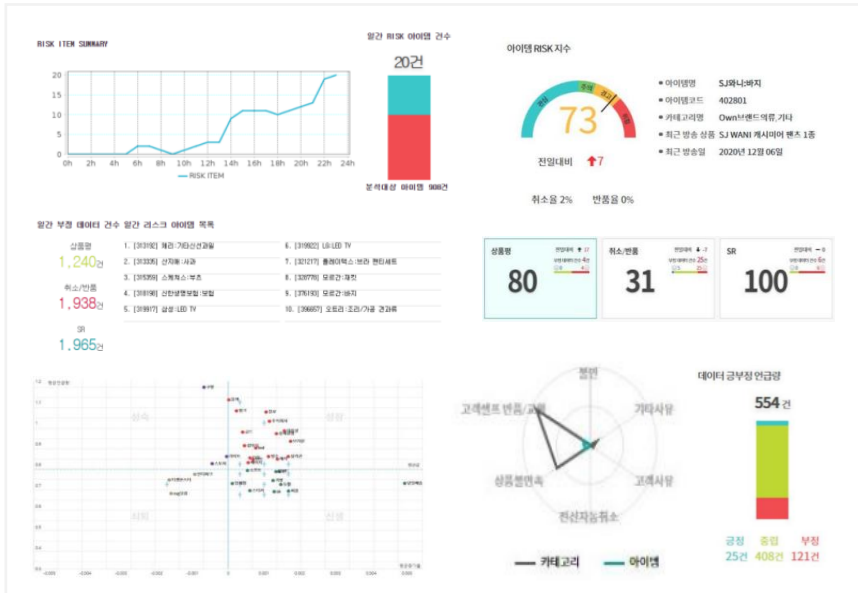
### 고객 평가 및 개선점 도출

- 부문별 평가 요약 서비스 (키워드 도출 및 금/부정)
- 상품평 기반 유형분류 (하자, 배송, 품질 등)



- 공공
- 국방
- 커머스
- 의료
- 금융
- 제조
- 전문 서비스
- 정보통신

### 위험감지 리포팅 서비스



고객 의견 데이터를 바탕으로 상품평 점수, 취소/반품, 교환 건수, SR점수, 언급량 등을 종합적으로 산정, **고객의 금/부정 동향 및 리스크, 미래신호에 대해 종합적으로 판단할 수 있는 서비스**

### 홈쇼핑 생방송 심의 분석 서비스

#### ON AIR 실시간 분석

- 정말 화제인 제품을 들고 나왔습니다. 😊
- [키워드] 백화점 매장에도 들어가 있는 제품입니다. 😞
- 장안의 화제 와일드망고로 함께할 텐데 모바일로 구매하시면 더 다양한 혜택 누리실 수 있습니다. 😊
- [딤러닝] 지방을 분해하는 호르몬이 많아지고 증가를 합니다.(신뢰도:0.99) 😞
- [딤러닝] 합성첨가물 이렇게 조금이라도 있으면 저는 불안할 것 같아요.(신뢰도:1) 😞



※ 이해를 돕기 위한 예시화면입니다.





- 공공
- 국방
- 커머스
- 의료
- 금융
- 제조
- 전문 서비스
- 정보통신

### 부문별 평가 요약 서비스



백화점/TV홈쇼핑별, 사업 부문별, 브랜드별, 아이템별 등 다양한 구분을 기반으로 연령별, 등급별 정량적인 **공/부정 수치 산정 및 제반 키워드를 제시하는 서비스**

### 상품평 기반 유형분류



고객 상품평을 상품이 가진 속성의 주제어별로 필터링하여 연관어를 선정, **고객의 불만 유형을 자동 분류하여 군집을 파악하여 인사이트를 얻기 위한 서비스**

공공

국방

커머스

의료

금융

제조

전문  
서비스

정보통신



## 83,000시간 업무 단축 효과, 의료 특화 AI 에이전트 'HAI'

#EMR 초안 자동생성 #업무 질의 해결 AI 챗봇

#시스템 교체 없이 최신 유지 #요약·번역까지 원스톱



고객사	한림대학교의료원
사업기간	6개월 (25년 1월~25년 7월)
이용대상	전 교직원 (의료진·행정 포함)
사업개요	의료 생성형 AI 플랫폼 구축

서비스 개요

- 국내 최초, 환자 데이터·의료정보 기반 입원-퇴원 전주기 의무기록 초안을 자동 생성하는 '의료 특화 AI 플랫폼'
- 24/7 '의료 지식상담 AI 챗봇' 개발

구성 개요



LLM



LLMops



RAG

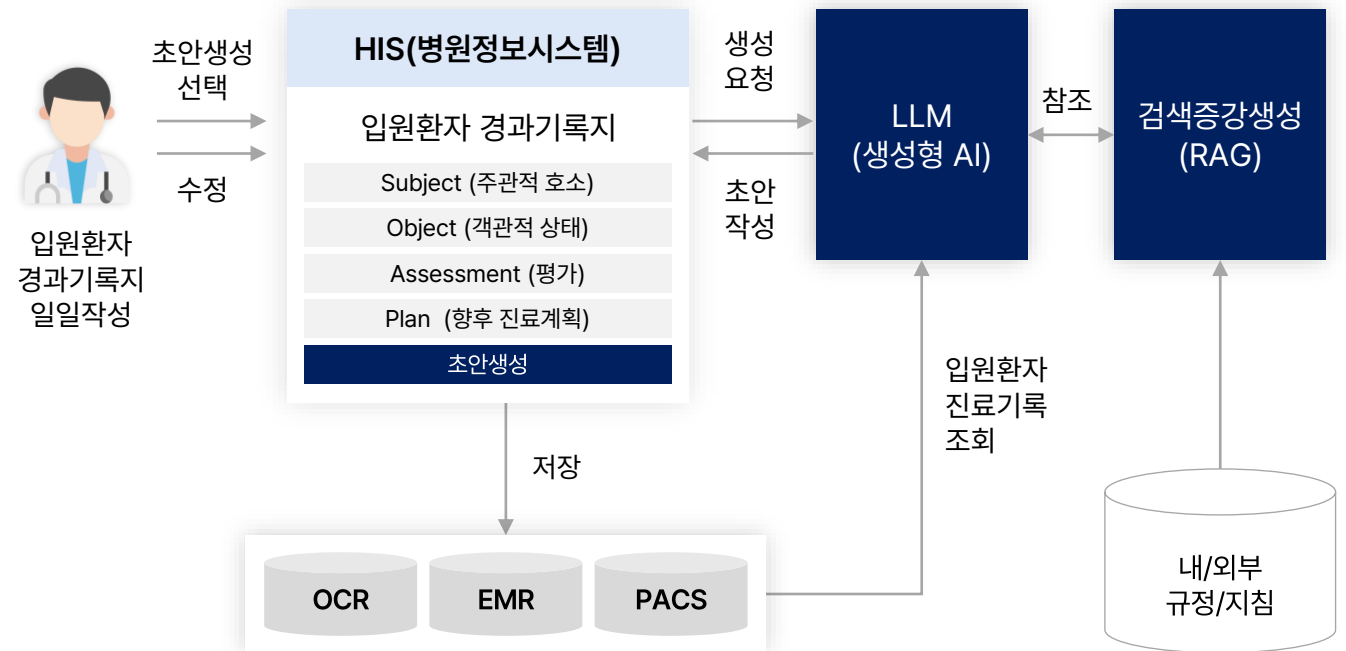


AI 챗봇



의료진의 '기록 시간'을 '진료 시간'으로 바꾸는 '의료 특화 AI 에이전트'

'HAI' 서비스 흐름도



주요 기대효과

- 의무기록지 5종 초안생성의 작성 시간 절감
- 작성 문장의 표현 통일 및 품질개선
- EMR 데이터 기반으로 정보 누락 최소화

주요 내용

- EMR 기록지 초안을 자동 생성하여, 문서 작업보다 대면 진료에 집중할 수 있는 환경 조성
- 단순·반복 업무 자동화로 의료진의 부담을 낮춰, 연간 약 30일의 업무 시간 절감
- 생성형 AI와 의료원 전용 LLM을 결합해, 의료에 최적화된 맞춤 플랫폼 제공
- '지식기반 AI 챗봇'으로 의료원의 규정/지침을 24h Q&A로 제공 (1,057건 학습 기반 정확도 80%+)
- LLM스튜디오(LLMOps)를 지원하여, 최신 AI 모델 지속 업데이트·유지 가능
- 플랫폼 내 요약·번역 기능을 함께 제공함으로써, 문서 생산성과 현장 커뮤니케이션 품질을 효과적으로 개선

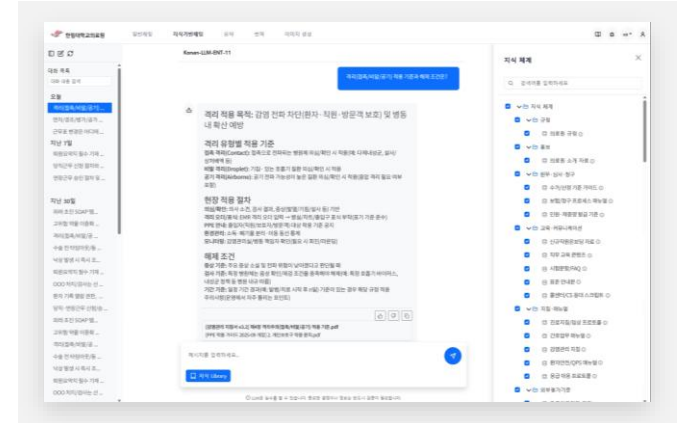


흠어진 기준·지침·기록 업무를 하나로 묶어, 의료 현장의 업무 생산성 극대화

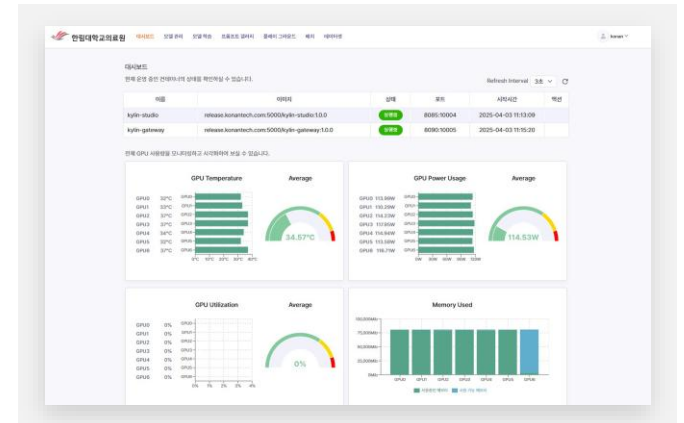
업무시간 절감 예상 효과

**의무기록 작성시간 단축**  
  
**기록지 작성 단축(5분)**  
  
 X  
  
**연간 : 100만건 작성**  
  
 ▼  
  
**(연간) 약 83,000시간 단축**  
  
**환자 진료를 위한 시간 확대**  
  
**(연간) 30일 추가 확보**  
  
 (의료진 1인당)

의료 지식기반 AI 챗봇



LLM 스튜디오(LLMOps)



공공

국방

커머스

의료

금융

제조

전문  
서비스

정보통신

# 삼성화재

비정형 데이터 속 의미를 발굴하는,  
보험 AI 분석 솔루션

#보험심사/보상처리 업무 효율화 #데이터 기반 의사결정 가능

#의미기반 정확한 정보 탐색



# 삼성화재

(1/2)

고객사	삼성화재해상보험
사업기간	4개월 (24년 8월~24년 12월)
이용대상	내부서비스
사업개요	비정형 빅데이터 분석 솔루션 도입

## 서비스 개요

- AI 빅데이터 분석을 통해 비즈니스 인사이트 제공 및 보험심사/보상 처리 업무 효율화
- 정형·비정형 데이터를 통합 분석해 리스크, 민원 등 이상징후 조기에 포착

## 구성 개요



AI 분석



하이브리드  
검색

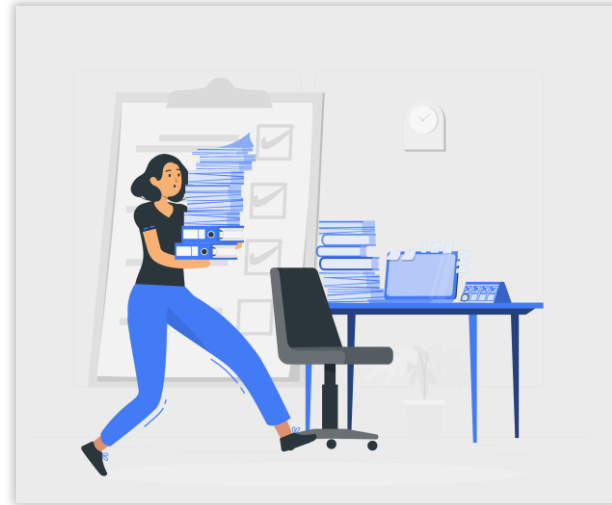


LLM 연계



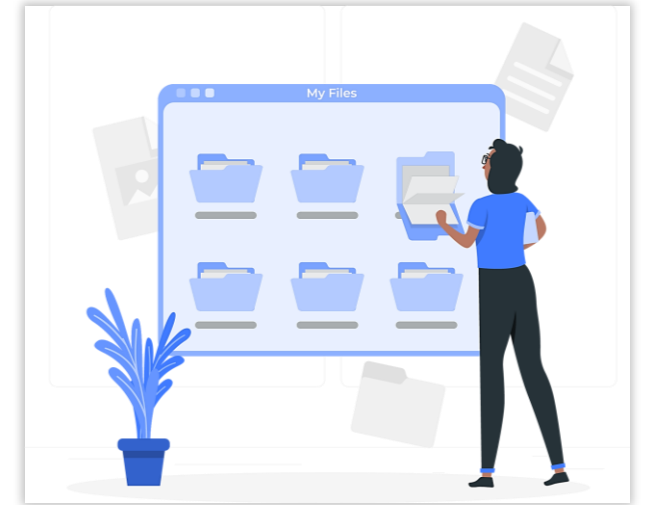
“예전엔 사고 내용을 하나하나 찾아보느라 시간이 오래 걸렸는데, AI가 중요한 정보만 쓱쓱 뽑아주니까 업무하기 훨씬 편해졌어요.”

## ‘비정형 빅데이터 분석 솔루션’ 도입효과



Before (도입 전) ☹️

문서 수작업 검토  
비정형 데이터 분석 불가  
업종 분류의 애매함



After (도입 후) 😊

AI 기반 자동 추출 및 정형화  
데이터 기반 인사이트 확보  
업종 자동 추천 및 정합성 개선

## 주요 내용

- **위험요인/사고정보 자동 추출:** 내부 데이터를 AI로 분석하여 사고 조사 시간을 단축
- **하이브리드(키워드+벡터) 검색:** 보험 뉴스의 사고/이슈를 조기 포착하여 선제적 리스크 대응 가능
- **LLM 활용:** 키워드 분석과 업종 추천에 LLM을 적용해 문맥을 반영한 정밀 리스크 식별 가능
- **입력 텍스트 기반 업종 추천:** 고객 입력 내용을 바탕으로 유사 업종 TOP5를 추천, 아이템에 활용
- **유사어 자동 매핑:** OCR 추출 상품명과 표준 상품명을 자동 매핑해 보험 데이터 분석 활용도 상승

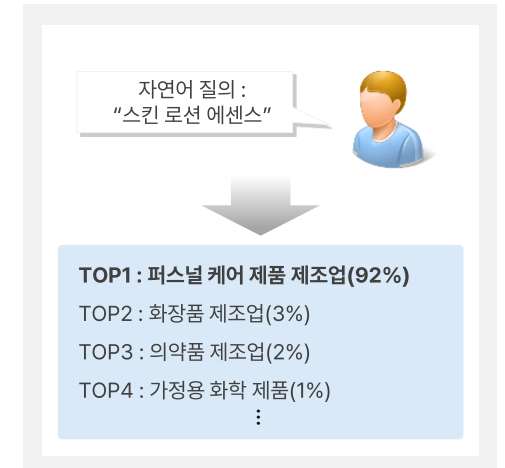


AI로 복잡한 보험 데이터를 분석해, 리스크 대응에 최적화된 인사이트 제공

## 키워드 추출/군집화

군집 번호	분류 카테고리	위험 키워드 군집화
1	전동 카트	서빙 로봇, 웨이터, 로봇, 자동 서빙 기계, 레스토랑 로봇, 배달 로봇, 식당 로봇
2	의약품 제조	살균기, 자동 멸균기, 스팀 멸균기, 고압 멸균기, 건열 멸균기, 소독기, UV 멸균기
3	이동해체공사	지브 크레인, 타워 크레인, 트럭 크레인, 크롤러 크레인, 오버헤드 크레인, 가이달 크레인

## 입력 텍스트 기반 업종 추천



## 유사어 매핑

서빙 로봇

동义词: 서빙로봇, 서비스 로봇, 웨이터 로봇, 자동 서빙 기계  
 유사어: 식당 로봇, 호텔 로봇, 배달 로봇, 자동화 서버

검색결과 1,528 건  
 CGL > 전동카트

대인배상: 서비스 로봇 사용중 발생하는 대안사고 보장 / 대물배상: 서비스 로봇이 손님이나... 고장 및 파손 보장 / 배달로봇 사용시 확장 보장 : 배달 업무 중 발생할 수 DT는 사고에 대한 추가

## 뉴스 데이터 하이브리드 검색



공공

국방

커머스

의료

금융

제조

전문  
서비스

정보통신



## 언어 장벽을 없애는, 'AI 금융상담 시각화 서비스'

#시중은행 최초 도입 #AI 동시통역 #투명 디스플레이 활용  
#창구 직원과 고객 간 원활한 의사소통 지원



출처:신한은행

고객사	신한은행
사업기간	3개월 (24년 9월~12월)
이용대상	신한은행 영업점 이용고객
사업개요	AI 동시통역 시스템 도입

### 서비스 개요

- 시중은행 최초 STT(Speech To Text) 기술을 활용한 상담 시각화 서비스 '뱅킹 포 에브리원' 시행
- 청각장애인, 고령자 등 청각약자 및 외국인 고객들과 창구 직원 간의 언어 장벽 해소

### 구성 개요



챗봇



음성인식



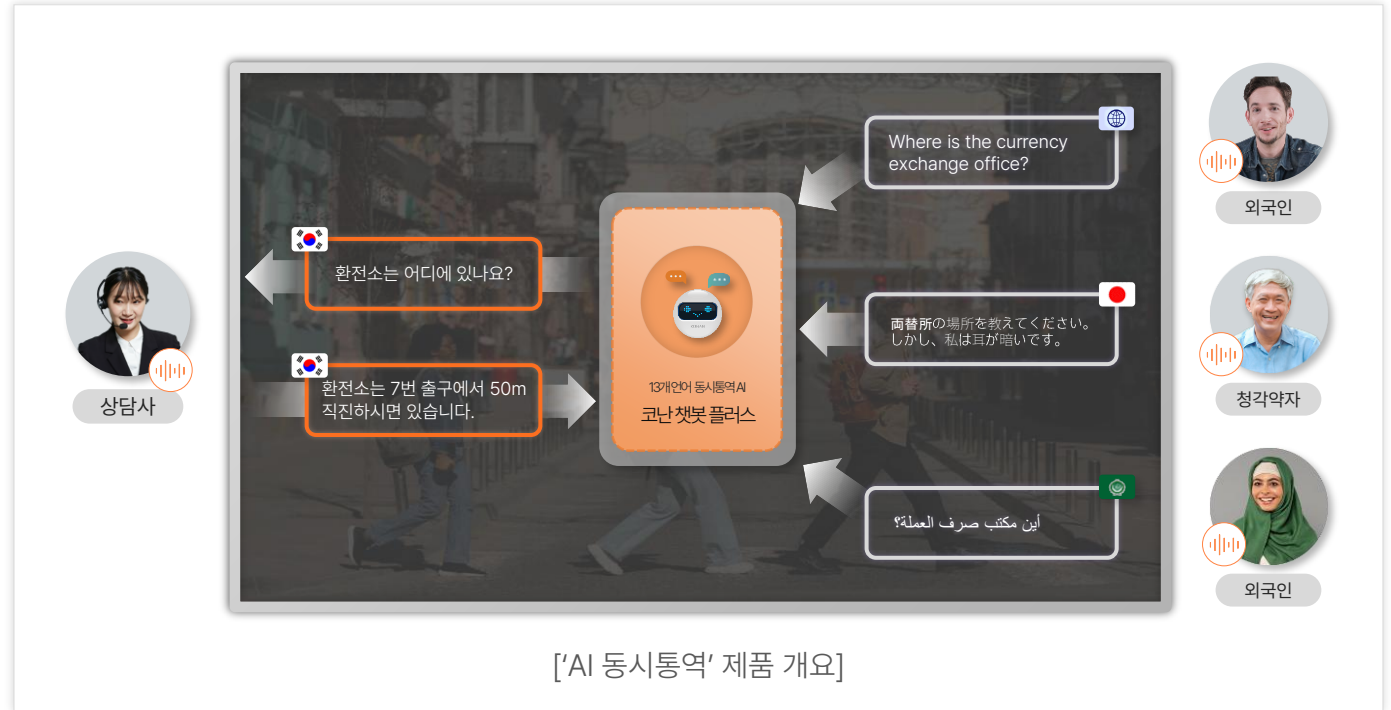
자동번역



투명 디스플레이



“청각 약자, 고령층은 물론 외국인 고객들과 원활한 창구 상담이 가능해요”



1. '챗봇+STT+자동번역' 기술을 결합하여, 투명디스플레이를 통해 창구 직원과 고객 간의 원활한 소통 지원
2. 축적된 통역 데이터를 통해 고객의 니즈를 파악하고, 맞춤형 금융상품 개발에 활용 가능
3. STT, 번역 등 개별적으로 API 연동 가능
4. 신림동 지점(고령자 고객 多)과 한양대학교 지점(유학생 多)에 시범 운영 중이며, 향후 서비스 도입 확대 예정

공공

국방

커머스

의료

금융

제조

전문  
서비스

정보통신



고객 만족을 위한 첫걸음, 콜센터 TA시스템

#고객 인사이트 도출

#상담내용 자동분류·요약

#고객 감성(긍/부정) 분석

#불만 이슈어 감지





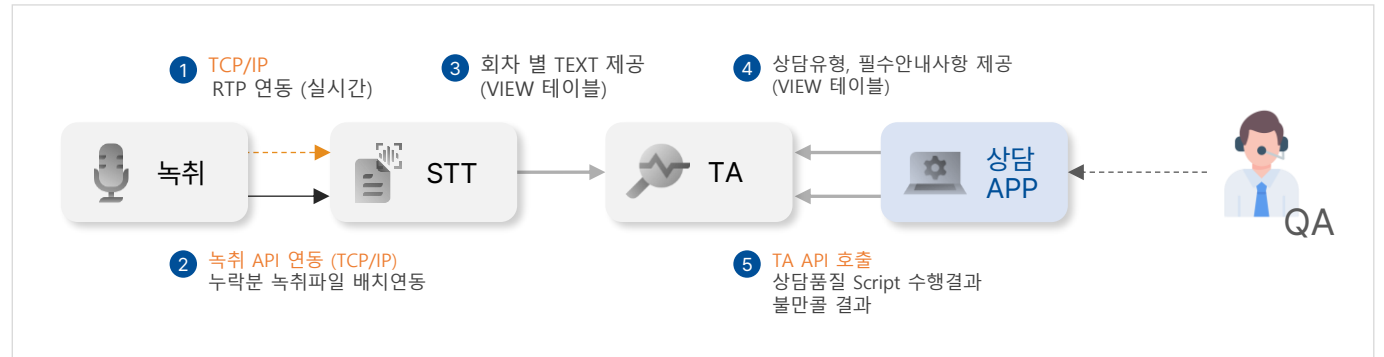
주요 내용

- 음성 상담내용을 텍스트로 자동 기록·분류·요약하여 상담원 업무 효율화
- 상담내용 분석 결과를 활용하여, 효과적인 마케팅 전략 수립 가능
- 객관적인 상담분석을 통해 상담원의 품질평가 및 개선점 도출 가능
- 상담 스크립트 준수 여부를 확인하여 표준화된 상담서비스 제공
- 불만/민원/개선 건 등을 도출하여 고객의 불만을 조기 감지하고 고객의 이탈을 방지
- '고객분석 대시보드' 제공으로, 고객의 니즈를 한 눈에 파악하여 상담 품질 및 고객만족도 향상



고객의 소리를 데이터로 분석하여, 고객 맞춤형 금융서비스 실현

TA시스템 진행 프로세스



QA 상담평가 화면

평가정보관리 **평가대상목록**

구분:  콜  채팅  고객만족도    상담일자: [ ]    상담유형: 전체 [v] 전체 [v] 전체 [v] 전체 [v]

평가대상 목록

No	상담구분	상담이력번호	상담일자	상담시각	TA연동	TA불만콜	TA스크립트	STT유무	TA유사율(%)	고객번호	관계
1142	아웃바운드		2024-08-12	10:30:22	Y	N	Y	Y	81		본인
1118	아웃바운드		2024-08-12	10:45:24	Y	N	Y	Y	79		본인
1187	아웃바운드		2024-08-12	10:08:35	Y	N	Y	Y	78		본인
1198	인바운드		2024-08-12	10:04:57	Y	N	Y	Y	67		본인
1121	인바운드		2024-08-12	10:42:23	Y	N	Y	Y	63		본인
1183	인바운드		2024-08-12	10:10:23	Y	N	Y	Y	50		본인
1171	인바운드		2024-08-12	10:15:18	Y	N	Y	Y	48		본인
1178	인바운드		2024-08-12	10:11:33	Y	N	Y	Y	48		본인
1166	인바운드		2024-08-12	10:16:07	Y	N	Y	Y	42		본인

공공

국방

커머스

의료

금융

제조

전문  
서비스

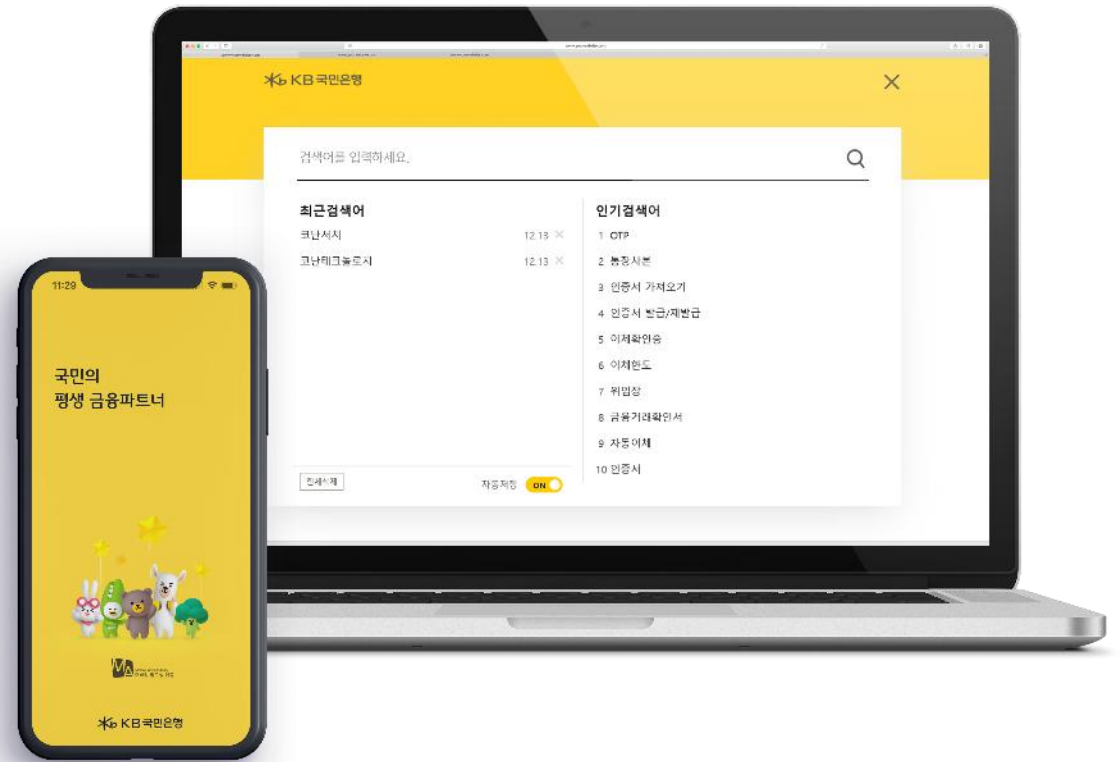
정보통신



## 6개 업무시스템 내 '코난 서치' 도입, 15년 장기유지 고객사

#웹\_통합검색 #모바일\_통합검색 #민원VOC검색·분석

#콘텐츠관리시스템 #통합업무환경시스템



## 국민은행이 코난 서치를 선택한 이유?

### 안정성과 신뢰성을 갖춘 검색엔진!

금융업 고객사가 가장 중요시하는 부분인 시스템의 안정성과 신뢰성을 모두 충족하여, 15년 이상 안정적인 서비스 운영을 지원하였기 때문

### 신규업무에 대한 신속한 대응!

지속적으로 추가되는 신규업무를 통합검색에 바로 반영하는 등 비즈니스 요구에 대한 신속한 대응이 가능했기 때문

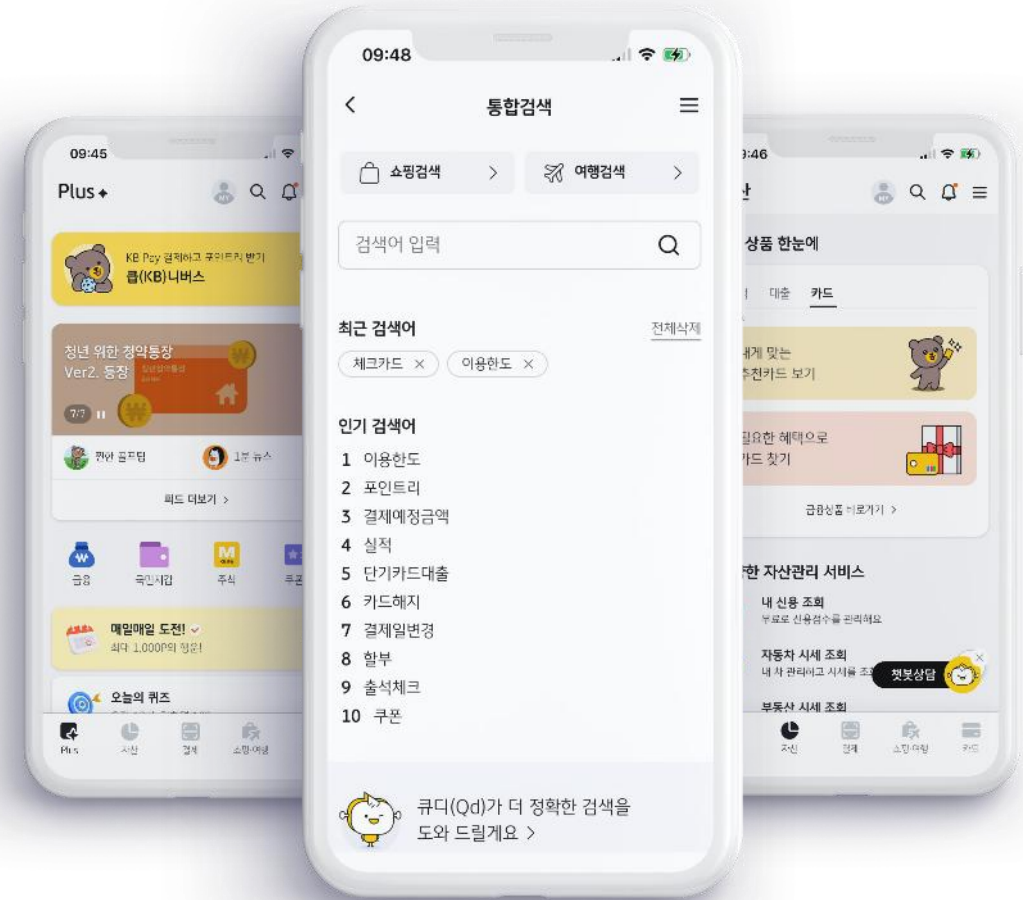
### 사용자 편리성 제고!

다양한 검색 편의기능을 제공하여 사용자가 보다 편리하게 데이터 검색이 가능했기 때문



안정성과 신뢰성 둘 다 갖춘, 금융업 고객사 필수 검색엔진

리브메이트 앱(현 KB페이) 검색화면





**K-포털**

**안정적인 통합 업무 환경**  
내/외부시스템과의 통합 연동 환경 구축, 서버 및 DB 이중화를 통한 시스템 안정성 확보

**리브메이트**

**KB 고객 어플 내 통합검색**  
가입/개통 서비스, 요금제 등 고객 편의성을 위한 통합검색 기능 제공, 무중단 검색엔진 제공

**The K 프로젝트**

**KB 통합 민원 VOC 검색·분석**  
데이터 내 이슈어 추출 및 시각화, 이슈어 분석으로 미래 흐름 분석 및 급상승 이슈어 표시

**KB-와이즈넷**

**시공간 제약 없는 통합검색**  
사용자 맞춤형 검색결과 및 추천 콘텐츠 등 편리한 통합검색 UI/UX제공

**KB-Drive**

**콘텐츠 관리 시스템**  
자연어검색을 이용하여 업무 문서를 쉽고 빠르게 통합검색

**비즈플랫폼**



## 온라인 기업금융상담 챗봇 서비스

#24시간 온라인 퀵응답 #시나리오 기반 질문가이드  
#연간 31만 이용자 #기업금융 프로세스의 디지털화



고객사	한국수출입은행
사업기간	12개월 (21년 5월~22년 5월)
이용대상	9만 5천여 수출 중소기업
사업개요	기업금융상담 챗봇 서비스

### 서비스 개요

- 대표 홈페이지 챗봇 서비스
- 여신거래 등 온라인 기업금융 상담용 서비스
- 신규이용절차, 메뉴 별 이용가이드, 금융상품안내, 주요질의 등

### 구성 개요

800개  
질의Set

시나리오기반  
질문가이드

모바일 연동



## 24시간 시나리오 기반 질문가이드 & 퀵응답 챗봇

### 시나리오 기반 질문가이드

🏠
챗봇 수은이
🔗

원하시는 서비스를 선택해 주세요

신규이용절차

메뉴별  
이용가이드

금융상품안내

주요질의  
(FAQ)

금융상품  
오전 10:55

수은이

아래의 버튼에서 원하시는 질문 내용을 선택해주세요.

시나리오 금융상품안내

시나리오 금융상품일반

시나리오 ESG금융

시나리오 K-뉴딜금융지원

시나리오 금융자문추천

ESG  
오전 10:56

➤

### 버튼 클릭식 퀵응답

🏠
챗봇 수은이
🔗

ESG  
오전 10:51

수은이

**ESG 금융 프로그램**

ESG 연관성 및 성과잠출과 연계하여 다음의 5가지 금융 프로그램을 운영하고 있으며, 금리 및 수수료 우

- 지속가능성장 촉진 프로그램의 지원정책은 어떻게 되나요?
- 글로벌 Net-Zero 촉진 프로그램의 지원정책은 어떻게 되나요?
- 그린 성장 촉진 프로그램의 지원정책은 어떻게 되나요?
- 포용적 성장 촉진 프로그램의 지원정책은 어떻게 되

지속가능성장 촉진 프로그램의 지원정책은 어떻게 되나요?
오전 10:51

수은이

지속가능성장 촉진 프로그램의 지원정책은 다음과 같습니다.

- 개요 : 혁신성장품목 중 환경 또는 사회적 가치를 창출할 수 있는 ESG품목 관련 사업을 영위하는 기업에 대한 맞춤형 지원 프로그램
- 지원대상 : ESG품목 관련 사업을 영위하고 있는 기업
- 우대사항 : 금리 우대(최대 1.0%p 범위 내)

▶지속성장가능촉진
오전 10:51

➤

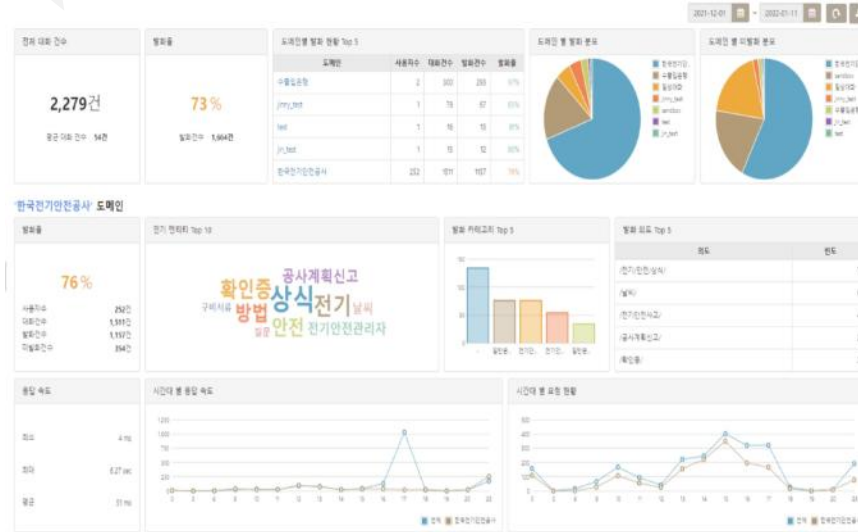
주요 내용

- 시나리오 기반으로 사용자 의도를 파악하여 질문을 추천하거나 버튼 클릭으로 간편하고 빠르게 답변 제공
- 발화에 문제가 될 수 있는 각 개체명, 의도, 사전 등을 파악하여 수정 가능
- 특정 카테고리에 대한 가중치를 부여하여 답변 발화율 상승
- 화행 패턴 및 동의어, 신조어 등의 사전 기능 제공
- 금융 상담 뿐만 아니라, 대표 홈페이지 네비게이션 기능도 제공



통합 대시보드로 한 번에 관리하는 편리한 챗봇

통합 대시보드



전체 시스템 현황 모니터링 제공, 엑셀파일 다운로드 기능 제공

연관 엔티티 추출



질문과 연관된 발현 가능한 엔티티 추출

사전/패턴 관리



화행 패턴 및 동의어, 신조어 등 사전 기능

대화 시나리오

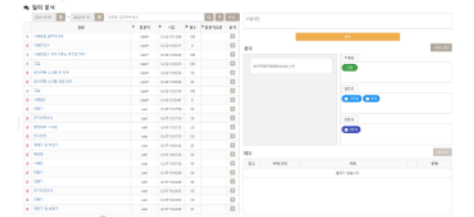


대화 의도 관리



즉답형/시나리오형의 의도관리 기능

질의분석



공공

국방

커머스

의료

금융

제조

전문  
서비스

정보통신



## 디지털포렌식 대용량 고속검색

#고속검색 #이메일검색 #파일검색

#메타정보검색 #확장자 변조 탐지



공공

국방

커머스

의료

금융

제조

전문  
서비스

정보통신

고객사	국세청
사업기간	4년 연차사업 (2019~2022년)
이용대상	내부서비스
사업개요	포렌식 대용량 고속검색

### 서비스 개요

- 기업의 탈세 혐의 조사를 위해 기업에서 수집한 수 많은 데이터를 빠른 시간 내 자세히 검색
- 내부 시스템 및 현장용 고속검색시스템 적용



### 구성 개요

분석용량 (단위: 대당)

- 표준형 (8TB)
- 대용량 (6~27TB)
- 현장용 (3TB)

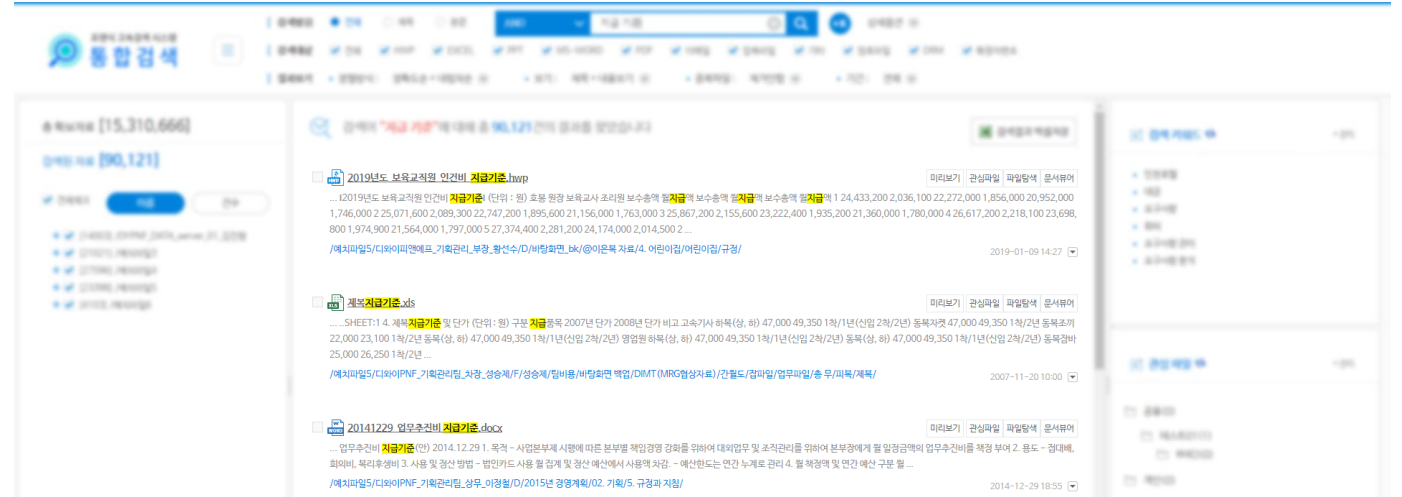
대당  
**7TB**  
대용량

확장자  
변조 탐지



## 검색대상 데이터 1TB를 1시간 이내 색인하는 고속검색 서비스 제공

### 포렌식 통합검색 화면



### 포렌식 고속검색 처리절차



#### 혐의자료 입수

- 기업 탈세 혐의자료 입수
- 워크스테이션 연결



#### 워크스테이션

- 워크스테이션 → 고속검색 서버, sFTP 업로드
- 색인 명령



#### 고속검색 서버

- 포렌식 대용량 서버 저장
- 자동 데이터 고속 색인



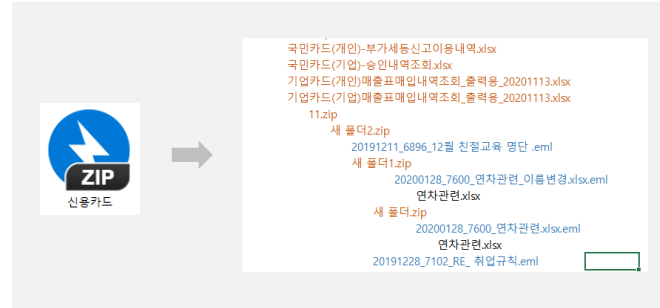
#### 조사관 PC

- 고속검색 화면 접속
- 혐의 조사

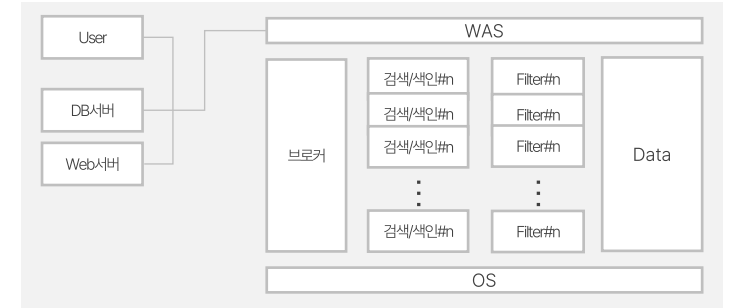
주요 내용

- 키워드나 문장 형태의 검색어를 포함하는 자료를 빠르게 검색
- 파일이 위치한 경로, 파일의 확장자 등의 조건으로 검색
- 압축 파일을 포함한 검색
- 확장자가 변조된 파일 탐지
- 자주 사용하는 검색어 등록
- 관심있게 분석해야 할 파일을 등록/관리(트리 형태로 관리)
- 이메일 형태에 특화된 검색
- 파일 내용을 고유 값으로 변환하여 중복 제거
- 첨부파일 내용을 간략하게 확인
- 문서뷰어(22년)통해 미리보기 제공

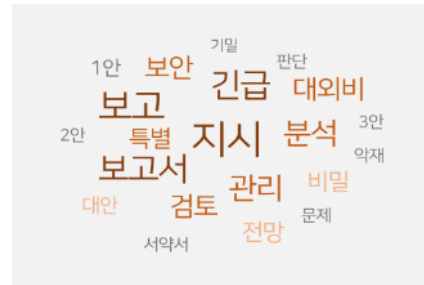
다중 Depth 파일 처리



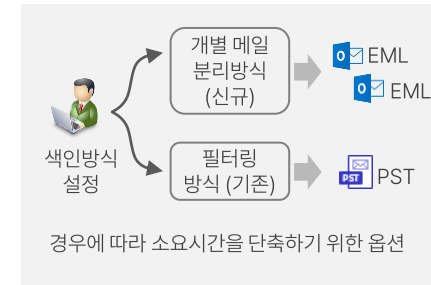
기관 정보환경에 적합한 구성



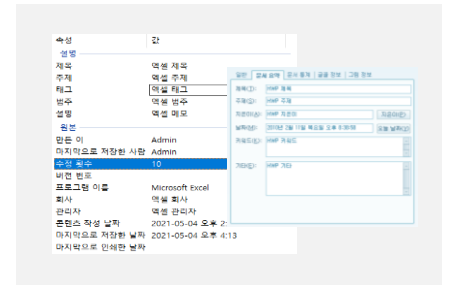
검색공용 키워드



메일함 개별 건 분리 옵션



첨부파일 메타정보 검색



해당 서버의 upload 폴더 내 \*.PST, \*.OST 확장자 파일의 용량과 건수를 체크하여 화면에 표시

서버명	폴더명	용량	건수	업데이트	관리자	권한	비고
20210101	4TB / 20TB	PST/OST : 106GB (14개)					
20210101	4TB / 20TB	PST/OST : 26GB (114개)					
20210101	9TB / 20TB						

공공

국방

커머스

의료

금융

제조

전문  
서비스

정보통신



## 빅데이터 활용 분석모델 개발(챗봇)

#280만 데이터 #대국민서비스

#연차사업 #로그기반질문추천

#점진적이고도화설계



공공

국방

커머스

의료

금융

제조

전문  
서비스

정보통신

고객사	국세청 빅데이터센터
사업기간	3년 연차사업 (2019년~2021년)
이용대상	대민서비스
사업개요	빅데이터 활용 분석모델 개발

### 서비스 개요

- 국세청 홈텍스(HomeTax)에서 운영하는 대국민 챗봇 서비스
- 현재 평균 발화율 약 80% 수준
- 총 276만여개의 의도와 각 도메인 영역의 개체명, 동의어, 패턴 등 구축

### 구성 개요

276만  
질의 SET



정합성 검증



이중화



연차 사업



자주 찾는 데이터 기반, 정보접근 효율 향상을 위한 챗봇 서비스

국세청 National Tax Service
홈텍스 이용 상담
⚙️

챗봇 서비스 선택

- 근로자녀 장려세제 신청 상담
- 양도소득세 신고 상담

에 대하여 안내드리겠습니다. 분야를 선택하세요.

일반사항
주택분야
토지분야
주식분야
감면

양도소득세계산
제출서류

**처음 > 일반사항**  
양도소득세에 대하여 안내드리겠습니다. 원하시는 분야를 선택하세요.

과세대상
납세의무자
취득양도일
예정신고
확정신고

양도소득세계산
제출서류

양도소득세 신고시 제출할 서류는?

양도소득 과세표준 예정신고 또는 확정신고를 할 때에는 양도소득세 신고서인 양도소득과세표준 신고 및 자진납부계산서(부표인 양도소득금액계산명세서, 취득가액 필요경비계산 상세명세서 포함)과 양도 자산 종류별 증빙서류를 첨부하여 주소지 관할세무서에 제출해야 합니다.

📄 <표\_신고서별-추가-제출서류>

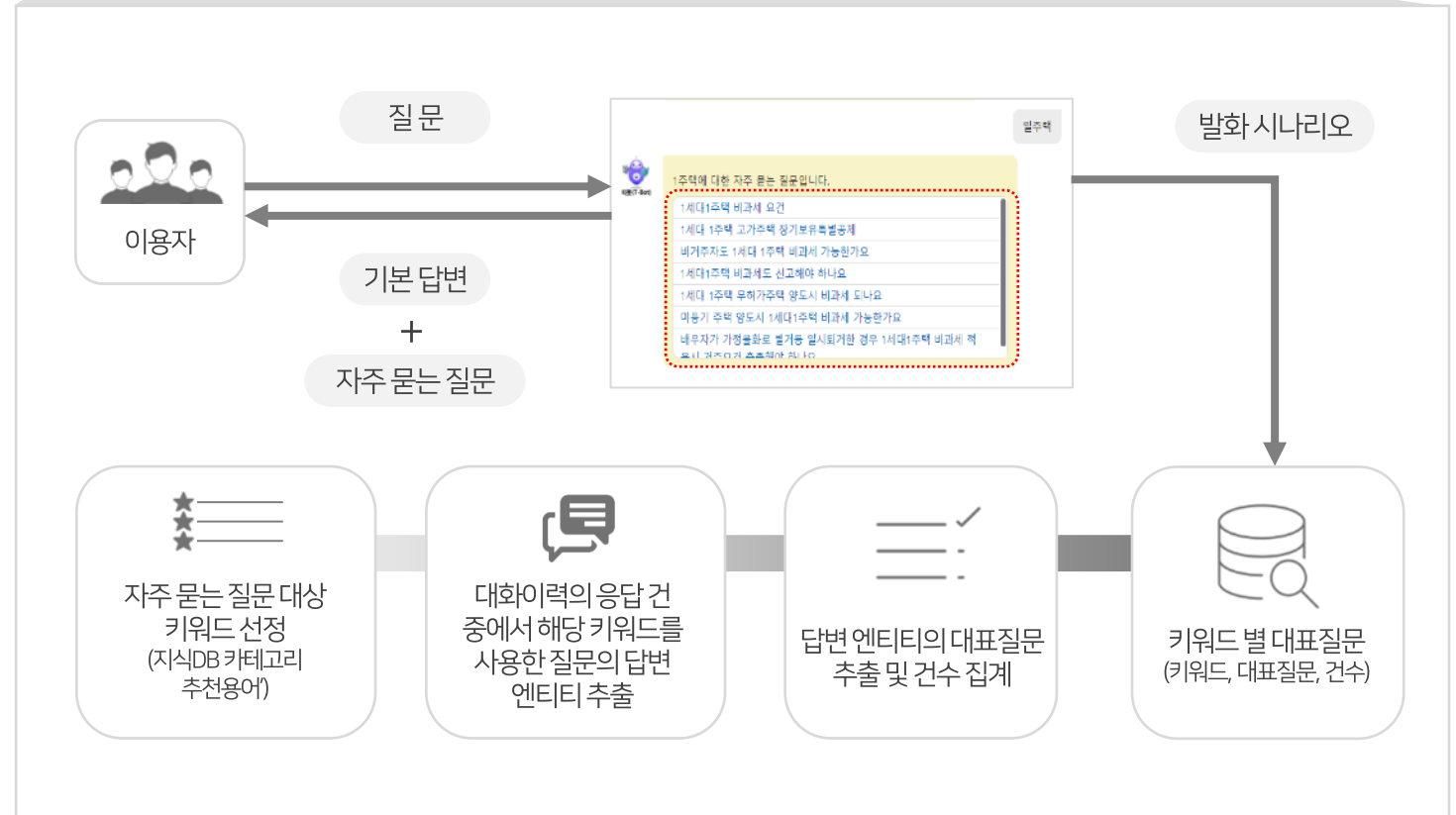
여기에 질문을 입력하세요.
전송

### 주요 내용

- 이용자가 자주 묻는 특정 키워드에 대해 질문 정보를 미리 생성해 두고 해당 키워드가 질문으로 입력되면 자주 묻는 질문 목록을 함께 표시
- 단어로 질문이 입력되는 경우 해당 키워드를 사용하여 이용자가 자주 묻는 질문 목록을 표시 (최대 7개)
- 발화 기준 점수 이상의 동일한 의도가 2개 이상일 경우 목록을 보여주고 이용자가 선택하도록 유도
- 카테고리들 '추천용어' 로 미리 정의 하고, 질문목록은 대화이력을 추출 하고 미리 생성하여 발화 시나리오로 처리
- 법령 조문 상세 보기 기능 제공
- 미리 정의된 용어사전을 답변



비정형 자료를 수집, 정규화 하여 지식DB를 구축하여 서비스 제공



공공

국방

커머스

의료

금융

제조

전문  
서비스

정보통신



## 서민금융상담 챗봇 서비스 구축

# 24시간 금융상담

#연간 40만 이용자



고객사	서민금융진흥원
사업기간	4개월 (21년 4월~7월)
이용대상	대민서비스
사업개요	서민금융상담 챗봇 서비스

### 서비스 개요

- 서민이 금융소외를 겪지 않도록 24시간 챗봇 상담 서비스 운영
- 2021년 약 40만 건의 챗봇 금융 상담서비스 제공
- 햇살론카드, 청년희망적금 등 서민금융 맞춤상품 대화모델 개발

### 구성 개요

1,000개  
질의Set



자주 찾는 데이터 기반, 정보접근 효율 향상을 위한 챗봇 서비스

가
포용봇
✕

고객님 안녕하세요.  
서민금융진흥원 AI 상담원 '포용이'입니다.



서민금융지원



휴면예금



서민생활지원

? 상품 · 서비스를 선택해주세요

햇살론유스

햇살론카드

햇살론뱅크

근로자햇살론

햇살론15

안정망 대출

맞춤대출

미소금융



포용봇

메뉴를 클릭하거나 단어를 입력해주세요.

(휴면예금)휴면예금  
(휴면예금)휴면예금 안내  
(휴면예금)예금주 불일치

휴면예금을



## 데이터 기반 위기관리, 온라인 여론 모니터링

#실시간 모니터링

#온라인 이슈의 계량화

#실시간 위기탐지 ALERT 제공

#언론 홍보 성과 측정





(1/3)

고객사	KT&G
사업기간	12개월 (21년 6월~22년 6월)
이용대상	내부서비스
사업개요	실시간 온라인 여론 모니터링

### 서비스 개요

- 온라인 이슈 수치화 및 계량화
- 실시간 Alert 서비스 제공
- 언론 대응 전략을 수립할 유효 데이터를 시의적절하게 도출

### 구성 개요



실시간 온라인 모니터링



실시간 Alert 기능

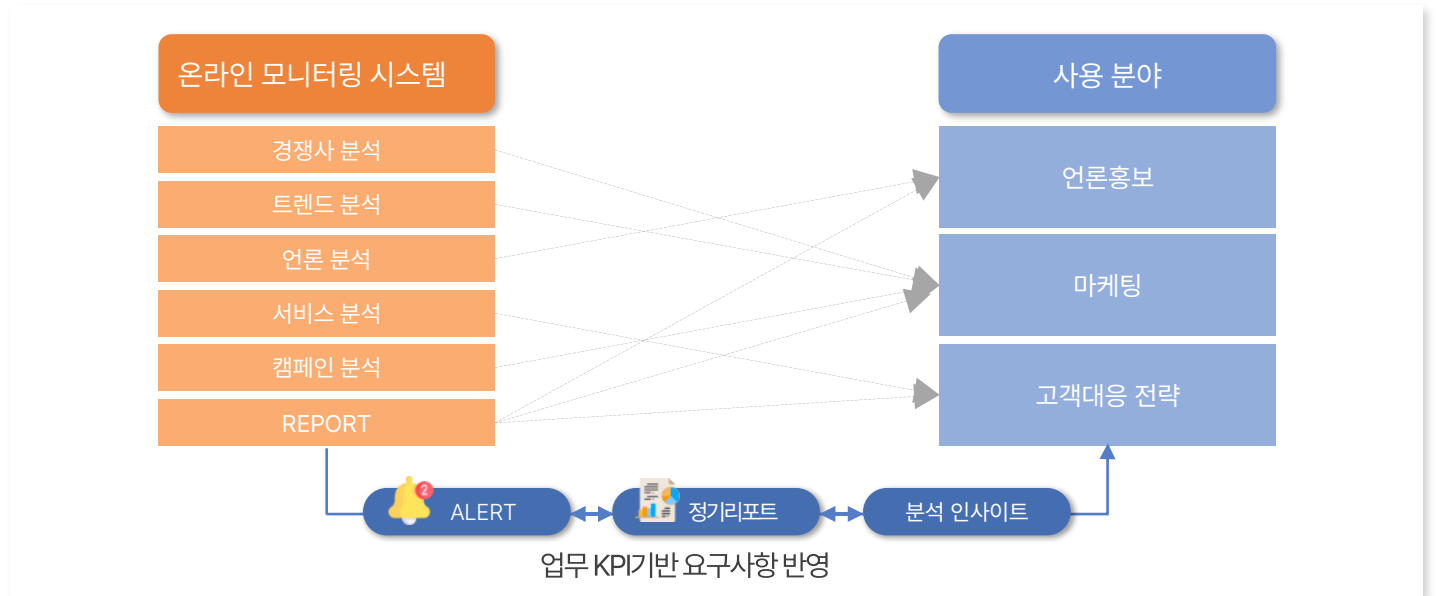


언론 PR 성과 측정



실시간 모니터링으로 여론 분석 후, 즉각적인 대응 전략 수립

### 온라인 모니터링 프로세스



### 온라인 모니터링 도입효과

언론홍보 분야	마케팅 분야	고객대응 전략 분야
<ul style="list-style-type: none"> <li>• 보도커버리지 및 Tier별 보도량 확인을 통한 언론 홍보성과 확인</li> <li>• 자사 및 제품에 대한 언론 주요 이슈와 소비자 반응 확인</li> <li>• 언론 보도 메시지와 소비자의견 비교 분석을 통한 언론 대응 전략 수립</li> </ul>	<ul style="list-style-type: none"> <li>• 트렌드 분석, 타겟 라이프 스타일 분석, 구매 행태 요인 분석 등을 통한 마케팅 대응 방향성 수립</li> <li>• 경쟁사 분석을 통한 자사만의 차별화된 포지셔닝 전략 수립</li> <li>• 캠페인 분석을 통한 마케팅 및 홍보 활동 성과 파악 및 전략 수립</li> </ul>	<ul style="list-style-type: none"> <li>• 제품 및 서비스에 대한 고객 불만 요인 확인</li> <li>• 부정 이슈에 대한 마켓 및 소비자 센싱</li> <li>• 부정 이슈 발생 시, 이슈 확산에 따른 대응 전략 수립</li> </ul>

### 주요 내용

- 수작업으로 하던 데이터 수집을 실시간으로 할 수 있도록 리얼타임 모니터링 시스템 구축
- 모니터링 과정에서 실시간 위기 ALERT기능을 제공, 발빠른 위기 감지 및 사전 예방 가능
- 급상승이슈, 부정이슈 등 실시간 센싱을 통한 선제적/주도적 대응
- 경쟁사 및 제품에 대한 실제 고객 데이터 기반으로 SNPS(소셜 순고객추천지수) 측정 및 제공
- 텍스트분석 방법론을 이용하여, 여론의 정량적·정성적 의미 분석
- 온라인 여론 계량화 및 소비자 반응 분석을 통한 인사이트 있는 전문분석 보고서 제공

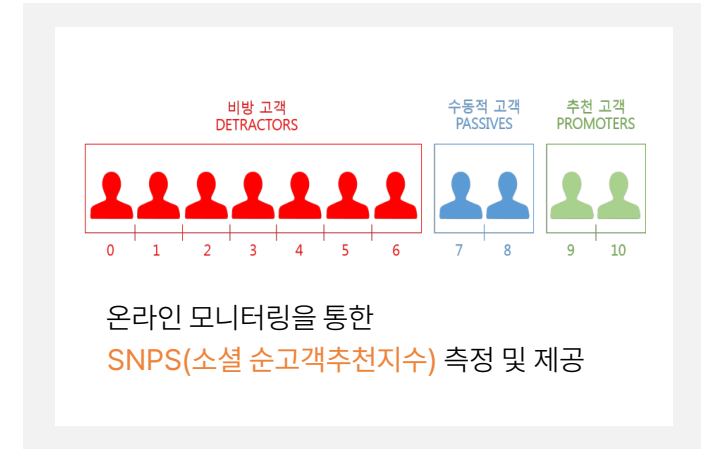


## 언론과 소비자에 대한 유의미한 데이터 확보 및 인사이트 도출

### 언론과 소비자에 대한 정량·정성 분석



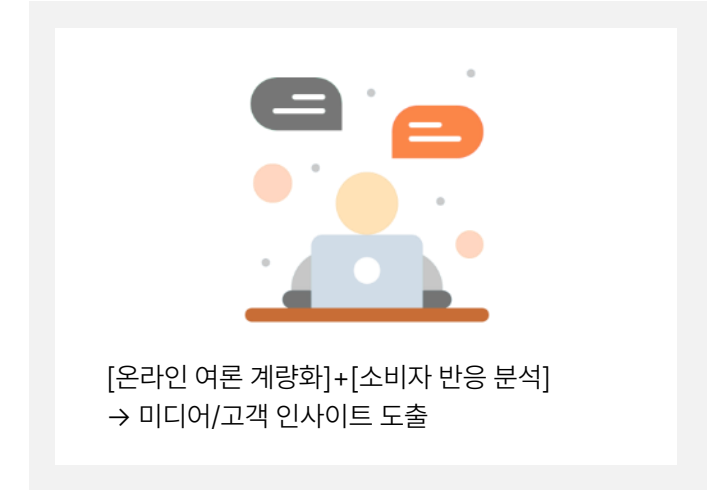
### 온라인 확산 기업 및 제품 이슈 동향 분석



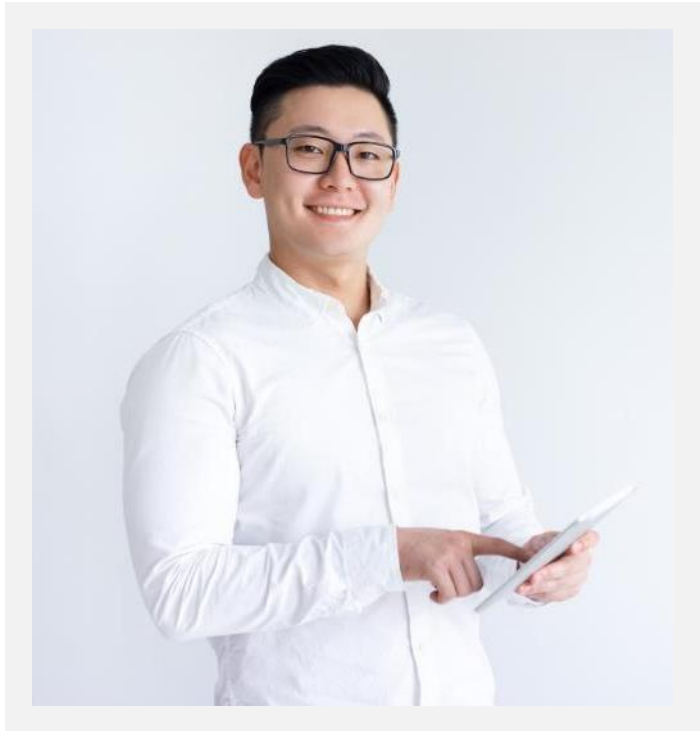
### 급상승이슈/부정이슈 실시간 센싱



### 데이터 분석+전문가 제언 인사이트 도출



고객 도입 후기



Q. 펄스케이 커스텀 서비스 도입 후기를 말씀해주세요.

“ **실시간 ALERT 서비스 덕분에**  
**너무 편해졌어요!** ”

마켓 센싱은 리얼타임이 정말 중요합니다. 기존에는 마켓이랑 언론 이슈 수집을 담당자가 직접 모니터링을 하다 보니 투입되는 리소스가 엄청나게 컸어요. 그래서 이런 불편한 점을 해결하기 위해 '실시간 ALERT 서비스'를 도입했습니다. 그 이후로 담당자들이 일할 때 훨씬 편해졌다는 반응이 많더라고요. 모니터링 시스템으로 온라인데이터를 알아서 수집해주고, 또 목적에 맞게 필터링한 데이터들도 빠르게 받을 수 있게 되니까 업무할 때 훨씬 편리하고 만족스러웠던 서비스였어요.

#실시간 ALERT #업무편의성 증가 #투입 리소스 축소 #가장 만족한 서비스

공공

국방

커머스

의료

금융

제조

전문  
서비스

정보통신



## SK매직 차세대 그룹웨어 검색엔진 구축

#스마트워크 환경 구축

#업무 효율성 극대화

#SSO 기반 편의성 증대

#서버 이중화를 통한 장애 즉각 대응





(1/2)

공공

국방

커머스

의료

금융

제조

전문 서비스

정보통신

고객사	SK매직
사업기간	4개월 (21년 10월~22년 2월)
이용대상	내부서비스 (전 직원 1,318명)
사업개요	그룹웨어 검색엔진 구축

### 서비스 개요

- SSO연동으로 업무 편의성 증대
- 부하 및 장애에 바로 대응 가능한 서버 이중화(Active-Active) 구조
- DRM API 연계로 복호화 처리하여 보안성 강화

### 구성 개요



권한 관리



이중화



DRM API연계 검색



모바일검색



보안은 한층 강화되고, 업무는 더욱 스마트해진 그룹웨어 검색엔진

### 그룹웨어 구축배경

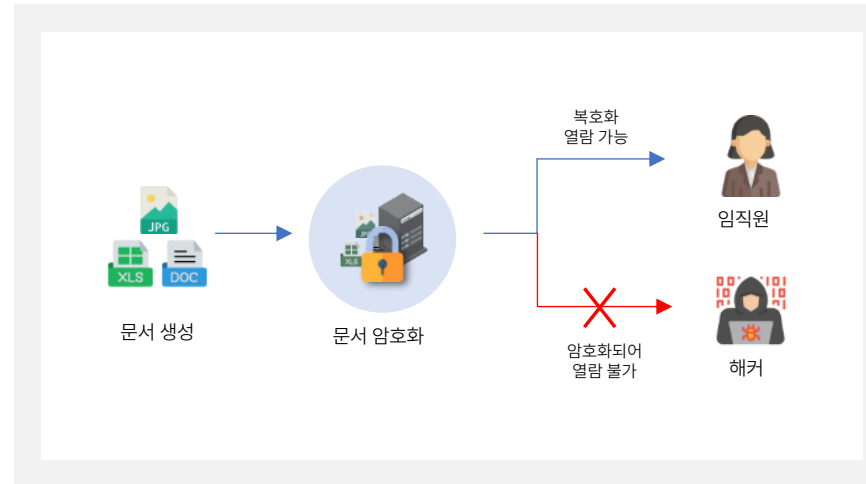


출처: etnews

### 주요 내용

- 모바일 검색을 지원함으로써 업무의 연속성 유지
- 인물, 게시판, 동영상 등 섹션별 검색 가능
- DRM API 연계를 통한 복호화 처리로 보안성 강화
- 부하 및 장애에 신속 대응 가능한 서버 이중화(Active-Active) 구조로 인해, 높은 수준의 안정성 확보
- SSO 연동으로 게시물 권한 처리하여, 인증 간소화 및 업무 편의성 제공

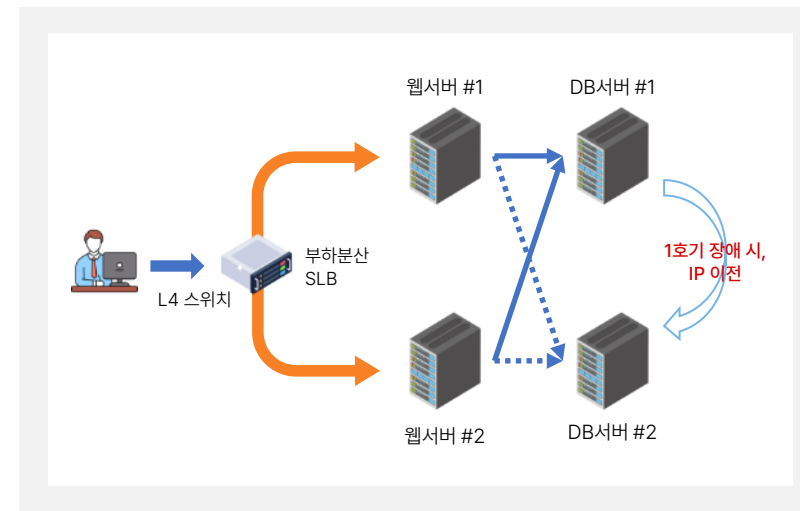
### DRM 복호화 API 연계 검색결과 제공



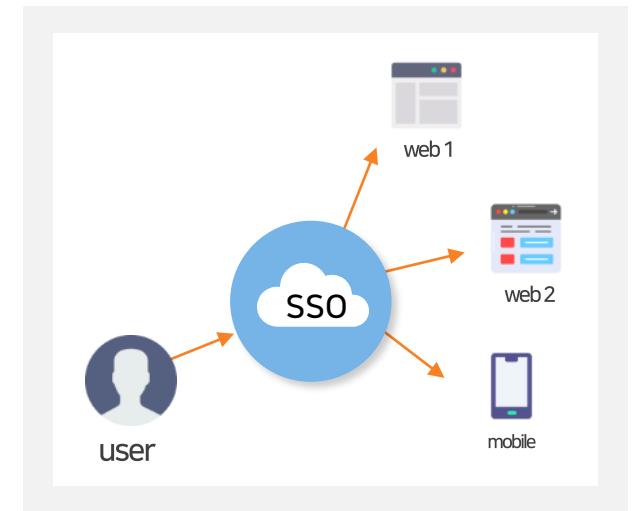
### 모바일 검색 지원



### 서버 이중화 (Active-Active) 구조



### SSO 연동을 통한 권한 처리



공공

국방

커머스

의료

금융

제조

전문  
서비스

정보통신

## KSOE 한국조선해양

한국조선해양 지식발전소 검색 시스템 구축

#다양한 수집처 연계 #통합 권한체계

#개인화 검색 #조선3사 통합시스템



공공

국방

커머스

의료

금융

제조

전문  
서비스

정보통신

고객사	한국조선해양
사업기간	5개월 (21년 1월~5월)
이용대상	내부서비스
사업개요	지식자산플랫폼 구축

### 서비스 개요

- Group 조선 3사 통합 지식정보 시스템(전문가)의 단계적 구축
- 사용자 중심의 지식정보 시스템을 구축하여 정보의 선 순환과 3사간 지식정보 시너지를 창출

### 구성 개요



조선3사  
통합연계



권한분류



이중화



수집처  
혼재



조선 3사의 산재된 다양한 형태의 지식정보를 통합 검색하는 서비스

### 지식자산플랫폼 검색화면

지식자산플랫폼

엔지니어님 환영합니다.



각 데이터를 취급할 수 있는 권한을 기업/부서/개인 별로 정의

## 기업/부서/개인 권한체계 정의

### 사용자 공유 레벨 정의

공유레벨	임시사용자	부서사용자	부서관리자	부문관리자	시스템관리자
0	• 전체공개	X	0	0	0
1	• 사업부공개	X	0	0	0
2	• 부문공개	X	0	0	0
3	• 부서공개	X	0 (단부서 X)	0 (단부서 X)	0

### 사용자 권한 정의

사용자권한	설명
임시사용자	검색 페이지 접근 자체가 안됨
부서사용자	일반사용자 • 소속 부서의 자료만 열람 가능
부서관리자	소속 부서 자료의 권한을 지정 할 수 있는 관리자 • 소속 부서의 자료의 공유레벨 지정
부문관리자	부문 전체를 관리하는 관리자 • 소속 부문의 자료의 공유레벨 지정
시스템관리자	지시기반 플랫폼 전체를 관리하는 관리자 • 부서별 지정 ip 무시, 모든 자료의 공유레벨 지정

### 사업부별 노출 범위 정의

사업부	설명
조선 사업부	• 사업부 기준
해양 사업부	• 공유폴더 사업부 기준, 부서폴더 부서 기준
엔진 사업부	• 사업부 기준
특수선사업부	• 부서기준 (권한없으면 무조건 숨김처리)

## 각 혼재된 수집처의 통합 권한 처리

### 폴더 별 노출 권한 입력

폴더 별 공유레벨, FilePath 등 기초정보를 메타화하고 검색대상 파일 정보 수집 및 색인 대상 테이블 생성

① EFAM 폴더별 노출권한 입력

	0	1	2	3	X
전체공개					
사업부공개					
부문공개					
부서공개					
검색제외					

[ 권한관리 기능 ]  
 - EFAM 폴더 검색 후 ROOT 폴더 등록  
 - 0, 1, 2, 3, X 옵션 등록  
 - 폴더 권한이 없을 시 상위 폴더의 권한을 따름

### 데이터 수집

② WW10.x.x.xW공유폴더 데이터 수집

③ 색인 (파일패스 | 권한 | 회사코드 | 부문코드 | 부서코드)

파일경로	...	권한	회사코드	부문코드	부서코드
Test1.doc	...	2	A1001	AA1001	AAA1001
Test2.doc	...	2	Z3003	ZZ3003	ZZZ3003

## 사용자/부서 검색 권한정책관리

### Root 폴더, 내부권한관리

전체공개
  회사공개
  부문공개
  부서공개
  검색제외

회사: 한국조선해양 | 부서: --선택-- | 부서: --

Root 경로: 권한 정보 공유 레벨 Rule Set

001007751DEPARTMENTS\CISO | 한내유공인(300) | 사업부공개

### 부서별 검색권한 관리

부서별 검색

부서명	부서 코드	부서 권한
조선사업부(00100000)	00100000	전체공개
조선사업부(00110000)	00110000	전체공개
조선사업부(00120000)	00120000	전체공개
조선사업부(00130000)	00130000	전체공개
조선사업부(00140000)	00140000	전체공개
조선사업부(00150000)	00150000	전체공개
조선사업부(00160000)	00160000	전체공개
조선사업부(00170000)	00170000	전체공개
조선사업부(00180000)	00180000	전체공개
조선사업부(00190000)	00190000	전체공개
조선사업부(00200000)	00200000	전체공개
조선사업부(00210000)	00210000	전체공개
조선사업부(00220000)	00220000	전체공개
조선사업부(00230000)	00230000	전체공개
조선사업부(00240000)	00240000	전체공개
조선사업부(00250000)	00250000	전체공개
조선사업부(00260000)	00260000	전체공개
조선사업부(00270000)	00270000	전체공개
조선사업부(00280000)	00280000	전체공개
조선사업부(00290000)	00290000	전체공개
조선사업부(00300000)	00300000	전체공개

주요 내용

- 지식정보 시스템의 단계적 구축
- 기업/부서별 권한체계 적용
- 개인별 카테고리, 북마크, 검색 히스토리 조회, 다운로드 조회 등 개인화 서비스 제공
- 전문 기술용어사전 구축
- DRM API 연동 (복호화 처리)
- 레거시, SaaS, NAS 등 다양한 원문데이터 수집처 혼재
- 특수선 등 민감정보 데이터는 별도의 키워드로 분류하여 검색 노출방지
- 각 볼륨은 난독화를 통해 원문 데이터를 확인할 수 없도록 처리



3개사 각 기업/부서별 권한체계 적용 및 개인화 검색 서비스 제공

IP대역에 따른 접속권한 부여



보안상의 민감 키워드 적용

민감 키워드	조건문	서브 키워드	등록자	등록일
점수함	AND	해군	김철수	2021-02-10
군사 기밀	OR	함정	김철수	2021-02-10
해군 미사일	NOT	함정	김철수	2021-02-10
함정			김철수	2021-02-10
개인	AND	주민번호	김철수	2021-02-10
주민등록번호	OR	여권번호	김철수	2021-02-10
점수함	AND	미사일	김철수	2021-02-10
미사일			김철수	2021-02-10
어뢰			김철수	2021-02-10
레이더			김철수	2021-02-10

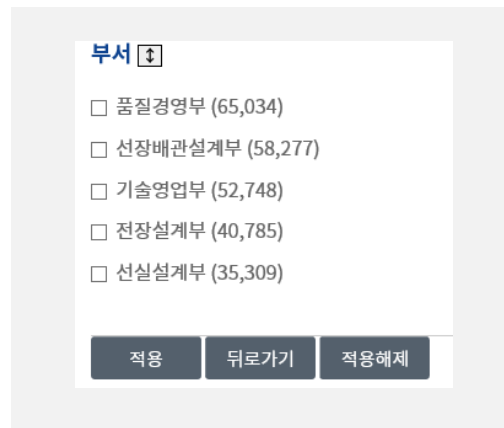
난독화 및 DRM

도면 인가 설계  
비밀 선박 건조

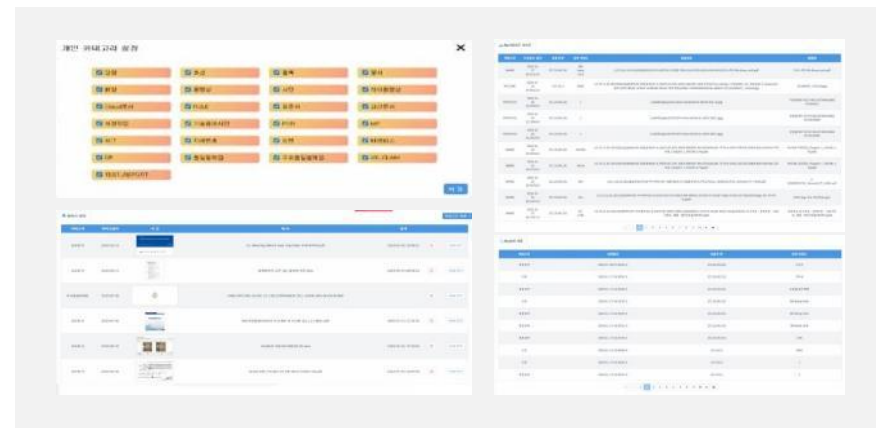
난독화 모듈  
복호화API

a69b4743bc3a13a4f84db0012  
0f52f482ba6436c171a74f7be2  
ebbe7a4a7e949

부서 패싱 기능



개인 카테고리, 북마크, 다운로드, 히스토리 조회 등



공공

국방

커머스

의료

금융

제조

전문  
서비스

정보통신



의료기관평가인증원  
Korea Institute for Healthcare Accreditation

## 보다 더 안전한 의료환경을 위한, '환자안전플랫폼'

#환자안전보고학습시스템 통합검색 #무중단 검색서비스

#첨부문서 검색 #주제별·유형별 검색



고객사	의료기관평가인증원
사업기간	7개월 (17년 7월~18년 2월)
이용대상	환자/보호자, 의료기관 인력 등
사업개요	환자안전보고학습시스템 검색엔진

### 서비스 개요

- 환자안전사고 예방을 위해 수집된 정보에서, 원하는 정보를 바로 탐색하는 홈페이지 검색 서비스
- 내/외부 시스템 모두에 검색을 적용하여 사용 편의성 증가

### 구성 개요

첨부문서 색인

무중단  
검색서비스



환자안전데이터의 활용도를 높여, 더 안전하고 효율적인 의료환경 구축

### 환자안전보고학습시스템 구축 로드맵



주요 내용

- 추가 데이터 색인처리 과정 중에도 무중단으로 안정적인 검색서비스 제공
- 직관적인 검색 인터페이스를 통해 누구나 쉽게 시스템 이용이 가능하며, 시스템 활용도 증대
- 환자안전 관련 데이터 및 보고서를 주제별, 임상 유형별 등으로 검색하여 자료 조회 가능
- 공지사항, 통계, 자료실, FAQ 등 각 게시판 카테고리별로 검색결과 제공
- MS Office, hwp, pdf 등 첨부파일 검색 가능
- '상세검색'기능을 통해 검색결과를 기간, 영역, 문서종류 등으로 필터링하여 원하는 정보만 채택 가능



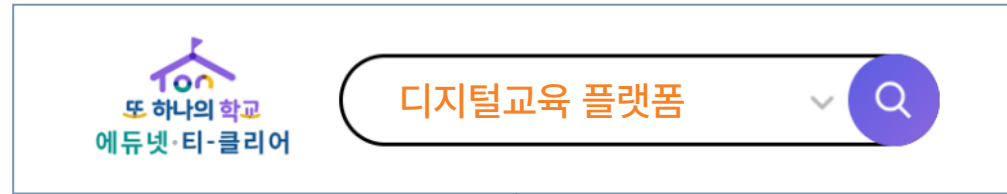
"다양한 검색기능을 지원해서, 원하는 환자안전데이터를 빠르게 찾을 수 있어요."

환자안전보고학습시스템 웹페이지

▶ '상세검색' 기능 제공

▶ 첨부파일 검색 가능





코난테크놀로지는  
**체계적인 기술지원을 제공합니다.**

- 재구매 및 16년 이상 장기유지한 이유는 '체계적인 기술지원'
- 총 19명으로 구성된 CS전담 조직을 운영하고 있어, 신속한 기술지원 가능



전문적이고 체계적인 기술지원을 통해 고객만족 서비스 제공



**고객만족 서비스 제공**

- 안정적인 시스템 운영
- 효율적인 시스템 운영

**19명 CS전담 조직 운영**

- 신속한 장애처리
- 전문적인 기술지원

**체계적인 유지보수**

- 제품 라이프사이클 정책 공개/안내
- SP인증 받은 제품개발 프로세스에 따른 릴리즈
- 운영자 및 사용자 교육지원



## 고객 경험 향상을 위한, AI 컨택센터(AICC) 구축

#STT+TTS+챗봇 결합 상담서비스

#24시간 고객응대

#SaaS 구독형 서비스



고객사	KTcs
사업기간	8개월 (22년 8월~23년 4월)
이용대상	KT 고객센터 상담사&이용자
사업개요	AI 컨택센터(AICC) 구축

서비스 개요

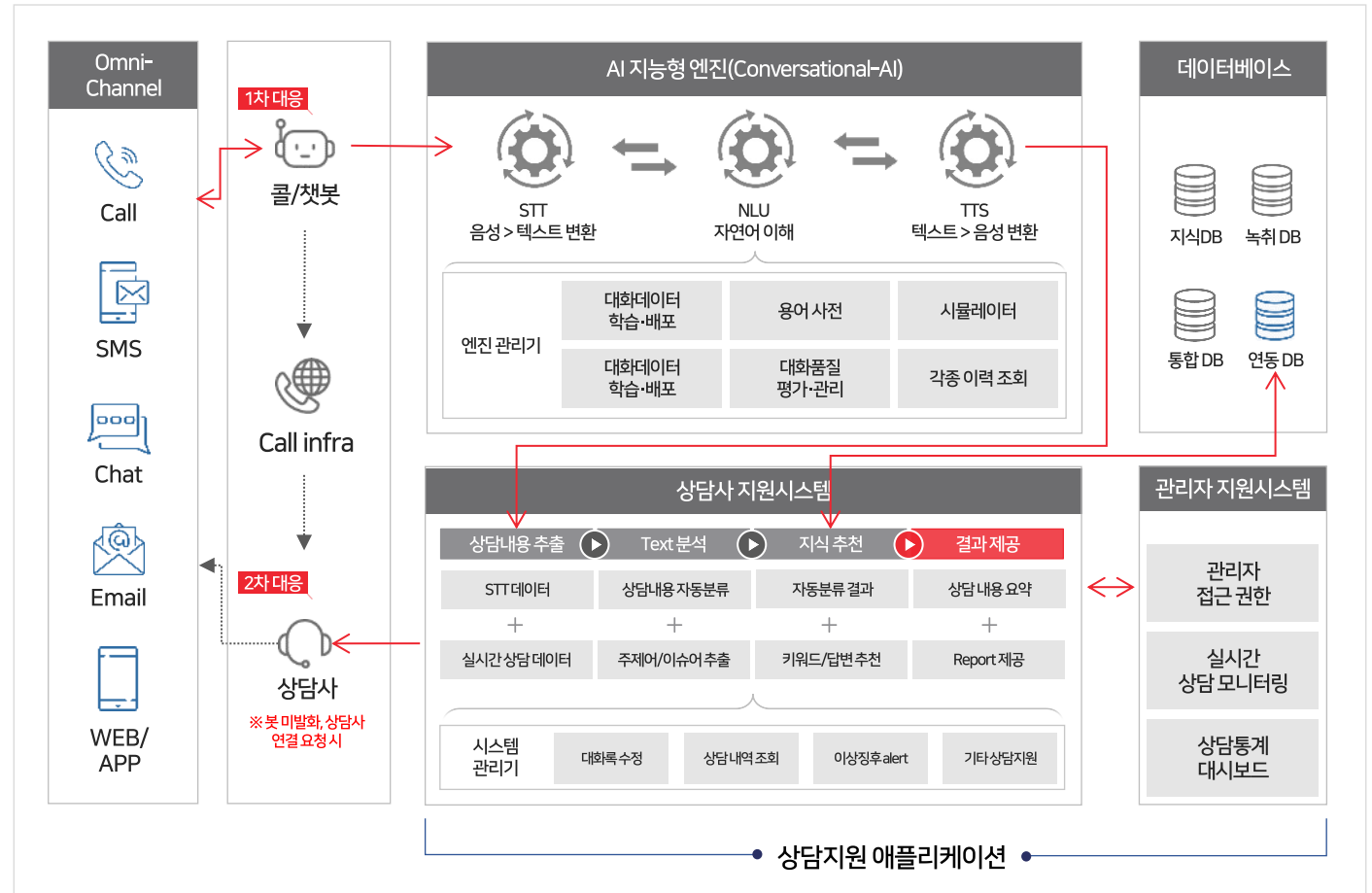
- 상담업무효율과 고객경험향상을 동시에 확보한 AI서비스
- 음성AI+대화형AI+NLU기술을 결합한 SaaS형 서비스

구성 개요



상담업무 부담 down, 고객상담 만족도 up 시키는 AI 컨택센터

AI 컨택센터 워크플로우



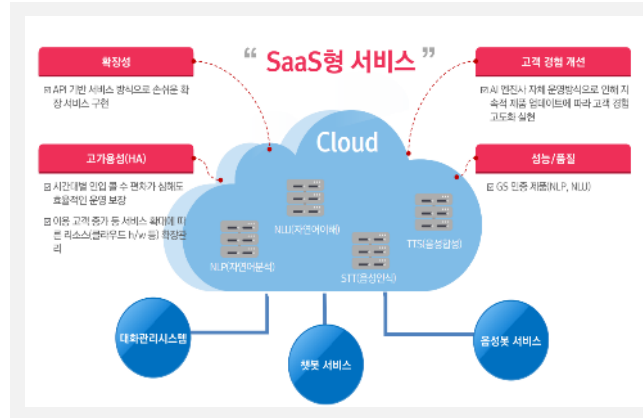
주요 내용

- SaaS 기반의 대화관리시스템, 챗봇, 보이스봇 서비스 구성을 통한 고객 경험 향상
- AI 어시스턴트(보이스봇/챗봇)가 고객단순문의를 실시간 대응하여, 24시간 365일 상담 가능
- 음성 상담 내용을 텍스트로 자동 기록, 분류, 요약하여 상담사 업무 자동화
- 텍스트로 변환된 상담 내용이 DB화 되어, 이전 상담 내용을 바탕으로 고객 맞춤형 서비스 제공 가능
- 대시보드(분석/통계) 제공을 통해 비즈니스 insight 도출
- 챗봇서비스를 웹페이지, 카카오톡, 네이버 톡톡, 슬랙, 텔레그램 등 다양한 채널과 연동 가능



고객 응대, 상담 기록, 요약, 분류 등 상담사를 위한 원스탑 AI 서비스 제공

SaaS형 서비스



음성상담 실시간 텍스트 변환

**실시간 STT 대화록**

TV A/S접수하려고 하는데요.

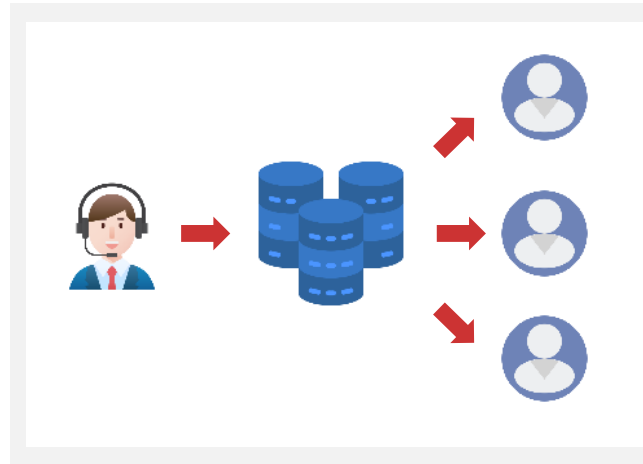
네~ 제품 A/S접수 도와드리겠습니다. 택배접수와 기사방문접수가 있는데, 어떤 방법으로 접수 도와드릴까요?

기사가님이 직접 방문해 주셨으면 좋겠어요.

네 이번주 수-금요일 모두 가능합니다. 언제가 괜찮으신가요?

목요일 오전10시에서 12시 사이 괜찮아요.

상담내용 DB화(고객 맞춤형 서비스 제공)



대시보드(분석/통계) 제공





## 개인화 시포스터 생성 시스템

- #사용자 맞춤형 포스터 추천
- #AI기반 썸네일 자동추출
- #서비스 이용시간 상승 효과



고객사	SK 브로드밴드
사업기간	2년 연차사업 (2022년~2023년)
이용대상	Btv 이용자 (약 600만명)
사업개요	AI포스터 생성 시스템 구축

### 서비스 개요

- 이용자 취향에 맞는 AI포스터 제공
- 영상 속 등장인물을 인식하여 썸네일 자동 추출
- 짧은 시간 내 다양한 포스터 제작 가능

### 구성 개요

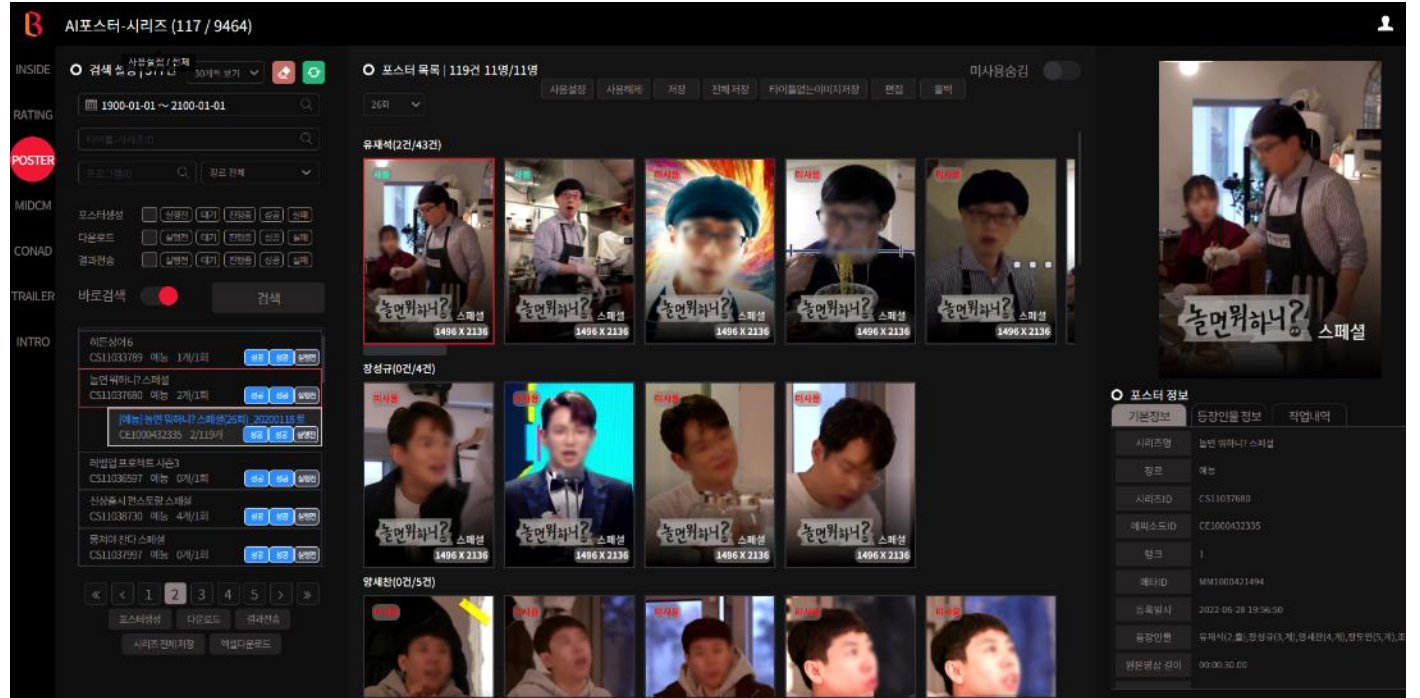
관리 UI 개발

개인화



## 개 개인의 선호도를 반영하는, 개인화 AI포스터 제작 서비스

### SKT 딥메타 시스템 내 AI 포스터 생성 UI



### 추천이미지 생성 프로세스



주요 내용

- 시포스터 변경 후, 서비스 평균 사용시간 3%이상 증가
- 개인화 포스터로 인한 콘텐츠 호감도 상승
- 시청자 선호도 기반 썸네일 생성으로 콘텐츠 선택 확률 증가
- 여러 버전의 포스터를 제작하여 콘텐츠를 더 쉽고 빠르게 탐색 가능
- 시포스터 자동 추출을 통한 시간 단축 및 비용 절감 효과
- 관리자가 손쉽게 포스터를 생성할 수 있는 UI제공



등장인물 기반으로 이미지 추출 후, 시포스터 자동 생성 가능



콘텐츠내 등장인물을 인식하여 이미지 자동 추출



등장인물 별 다양한 시포스터 자동 생성

공공

국방

커머스

의료

금융

제조

전문  
서비스

정보통신

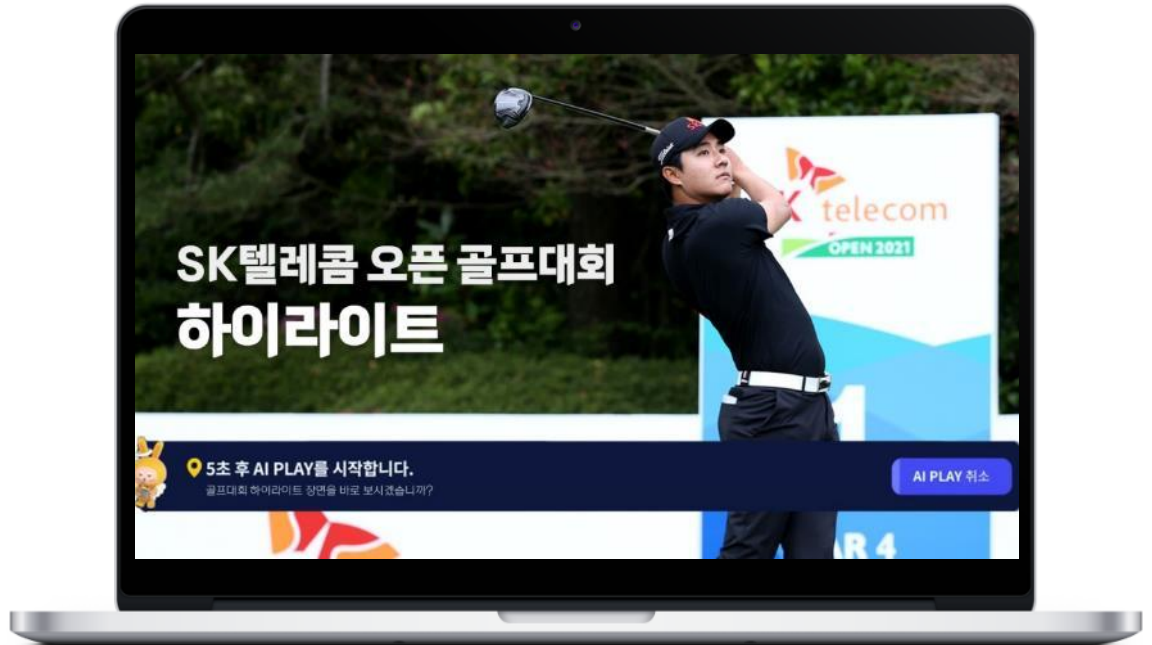


## 라이브 직후, AI하이라이트 생성

#뉴미디어 필수 솔루션 #사람보다 빠른 생성속도

#선호도 기반 장면 추출 #주요장면 즉시 제작 가능

사진출처:SKT



고객사	SK 브로드밴드
사업기간	2년 연차사업 (2022년~2023년)
이용대상	Btv 이용자 (약 600만명)
사업개요	AI하이라이트 생성 시스템 구축

서비스 개요

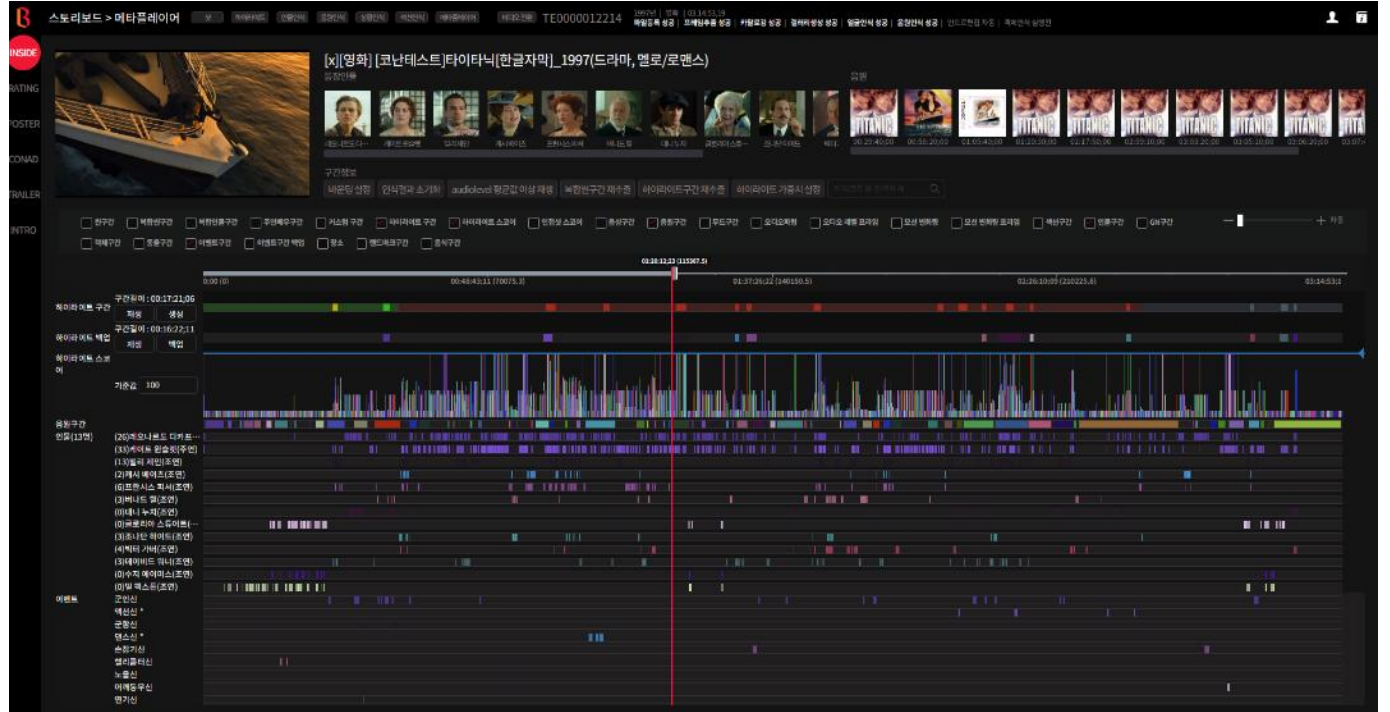
- 짧은 콘텐츠 중심의 뉴미디어 트렌드를 반영한 필수 솔루션
- 세분화된 소비자들의 취향을 고려하여 콘텐츠 제작할 수 있음.
- 생방송 직후, 바로 하이라이트&숏폼 생성 가능

구성 개요

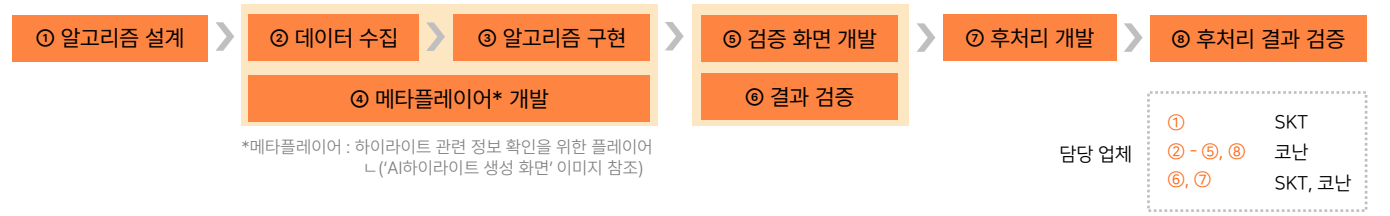


콘텐츠를 짧게, 빠르게 보고싶은 이용자의 니즈를 반영한 생성형시

AI하이라이트 생성 화면 (in SKT 답메타 시스템)



하이라이트 생성 개발 과정



주요 내용

- 짧은 영상을 빠르게 보길 원하는 이용자들의 니즈를 충족할 수 있음.
- 원하는 부분만 골라보는 것이 가능하여, 이용자가 플랫폼에 머무는 시간 증가
- 발화점 중심의 장면 추출로 인해, 영상의 시작과 끝부분을 보다 자연스럽게 추출 가능
- AI자동화를 통해 영상을 제작하여, 시간과 인건비 모두 절약 가능
- 콘텐츠 가공 후, SNS마케팅에 즉각 활용하여 소비자들의 긍정적인 반응 유도



장소/인물/동물/이벤트 등 다양한 상황에 따라 식별 후, 하이라이트 영상 생성

- 객체 인식 정보 활용한 구간 가중치 부여
  - ↳ 음악/무드/인물/이벤트 등 각각의 상황별로 장면 인식 후, 중요도에 따라 필요한 장면 추출
- 하이라이트 스코어에 따라 하이라이트 구간 생성
  - ↳ 장면 인식을 통해 각각의 하이라이트 스코어를 구성, 점수가 높은 구간에서 하이라이트 구간 추출

[하이라이트 구간 추출을 위한 워크플로우]



# 벼룩시장

개인데이터 기반 구직 추천 서비스

#23만 개인, 11만 기업 #구직 추천 서비스

#추천데이터 시뮬레이션



# 벼룩시장

(1/2)

고객사	(주)미디어윌
사업기간	8개월(컨설팅 포함) (21년 8월~22년 3월)
이용대상	대민서비스
사업개요	지능형 오픈 플랫폼 구축

## 서비스 개요

- 생활 밀착형 구인구직 플랫폼의 AI기반 일자리 추천서비스 제공
- 23만 개인, 11만명 기업 회원 보유
- 일 평균 방문자 82,000명, 페이지 뷰 250만회, 게재 공고 11만건

## 구성 개요



컨설턴트



복합 알고리즘



## 구직자 개인 데이터 기반의 맞춤형 일자리 추천 서비스 제공

국민 일자리 벼룩시장

어떤 일자리를 찾고 계신가요?

인기 AI추천일자리
신진우??님
신문지역판
부동산
자동차
상용서비스

AI 추천일자리
일자리 정보
전문관
브랜드관
인재정보
취업가이드
MY 서비스
이력서 등록

HOME > AI 추천일자리

회원님에게 꼭 맞는 AI 추천일자리

아띠팩토리

핸드폰 케이스제작 직원모집 (일러스...  
서울 영등포구 외 · 시급 9,160원

지원하기

(주)엠제이코리아

주5일/월220/홍보사무/사무보조/아근...  
서울 중구 · 월 2,200,000원

지원하기

(주)맥스인터내셔널

패션디자이너, 의류 생산관리, 온라인...  
서울 강서구 · 연 27,000,000원

지원하기

(주)아이엠이엑스

무역서류 및 배송대행지 사이트 운영 ...  
서울 영등포구 · 시급 11,000원

지원하기

AI 추천일자리 ✓ 정확도순 · 최신순 · 마감일순 100개씩

근무지	회사명 · 모집내용	급여	추천	업데이트일
★ 서울 마포구	포유비엔케이(주) 일반사무 및 예약업무 액셀가능자(초보자도가능) 1년 초과	월급 2,100,000	관심 업무와 비슷	06/14
★ 서울 서초구	(주)엠제이코리아 주5일/월230/홍보사무/홍페이지단순업무/아근주말/연장/서초동인근 1년 초과	월급 2,306,180	관심 업무와 비슷	06/09
★ 서울 전체	주식회사 와이엔케이컴퍼니 [K COMPANY/계약직] 사무보조 채용 / 기본급 200만원 1년 초과	월급 2,000,000	관심 업무와 비슷	06/21
★ 서울 금천구	키움기획 학원홍보+사무보조 구합니다. 1개월 ~ 3개월	시급 10,000	관심 업무와 비슷	06/03
★ 서울 마포구	잡코리아(남영센터) 초보촬영 잡코리아 컨텐츠 운영(공고등록/검수/모니터링 등) 콜업무 아님- 1년 초과	월급 2,050,000	관심 업무와 비슷	06/22

오늘 본 일자리

올웨이즈  
업무난이도 공동구...  
서울 동작구  
월급 2,210,000 원

주식회사 넷티스  
2022 하반기 (주)넷티...  
서울 강남구  
연봉 30,000,000 원

전체보기 2 >

맞춤 일자리

☆ 스크랩 일자리

보고있는 일자리  
앱에서 더 빠르게

# 벼룩시장

(2/2)

## 주요 내용

- 사용자 분석(광고주, 회원, 비회원 등) 및 시장 분석(유사 사업자, 일반 온라인 시장 등) 기반의 벼룩시장 맞춤형 컨설팅 서비스 제공
- 개인화 추천 시스템 구축 방안  
- 벼룩시장 최적의 추천 알고리즘 (AR, SEG, CF 방식...)
- 초기에 사용자 데이터가 없는 경우에도 추천 서비스 방안 구축
- 벼룩시장 내부 인력을 통해 운영이 가능한 시스템 구축
- 추천 결과가 어떻게 산정된 결과인지, 관리기에서 시뮬레이션 기능을 통해 미리 확인



다양한 추천 알고리즘 기반, 서비스 특성이나 노출 영역 고려하여 적용



# Thank you

---

(주)코난테크놀로지

서울특별시 서초구 강남대로 327 대릉서초타워 6, 7, 9층  
Mail : [konan@konantech.com](mailto:konan@konantech.com) | Tel : 02-3469-8555